



Statistische Berichte

Kennziffer
Q 1 3 3j
2010

Wasser- und Abwasserentgelte in Bayern 2008 - 2010



Bestellen im Internet

www.statistik.bayern.de/veroeffentlichungen

Kostenlos (Informationelle Grundversorgung)

Alle Statistischen Berichte und die Querschnittsveröffentlichung „Bayern Daten“ können im Internetangebot des Landesamts unter „Veröffentlichungen“ kostenlos als Datei (PDF und teilweise EXCEL) heruntergeladen werden.

Kostenpflichtig

Alle anderen Veröffentlichungen sind im Internetangebot kostenpflichtig. Sie können dort als Datei (auch auf Datenträger) und auch als Druckausgabe bestellt werden. In diesen Fällen ist lediglich eine einmalige Anmeldung erforderlich.

Lieferung

- per Download (bei kostenlosen Dateien)
- per E-Mail (als PDF-Datei oder -falls verfügbar- als XLS-Datei)
- per Post (als Druck-Ausgabe oder als CD-ROM bzw. DVD)

Newsletter-Service

Per E-Mail benachrichtigen wir Sie aktuell über unsere Neuerscheinungen. Dabei können Sie individuell auswählen, welche Themen Sie beobachten möchten.

Zeichenerklärung

0	mehr als nichts, aber weniger als die Hälfte der kleinsten in der Tabelle nachgewiesenen Einheit	()	Nachweis unter dem Vorbehalt, dass der Zahlenwert erhebliche Fehler aufweisen kann
-	nichts vorhanden oder keine Veränderung	p	vorläufiges Ergebnis
/	keine Angabe, da Zahl nicht sicher genug	r	berichtigtes Ergebnis
·	Zahlenwert unbekannt, geheimzuhalten oder nicht rechenbar	s	geschätztes Ergebnis
...	Angabe fällt später an	D	Durchschnitt
x	Tabellenfach gesperrt, da Aussage nicht sinnvoll	≙	entspricht

Auf- und Abrundungen

Im Allgemeinen ist ohne Rücksicht auf die Endsummen auf- bzw. abgerundet worden. Deshalb können sich bei der Summierung von Einzelangaben geringfügige Abweichungen zu den ausgewiesenen Endsummen ergeben. Bei der Aufgliederung der Gesamtheit in Prozent kann die Summe der Einzelwerte wegen Rundens vom Wert 100 % abweichen. Eine Abstimmung auf 100 % erfolgt im Allgemeinen nicht.

Impressum

Verleger, Herausgeber und Druck Bayerisches Landesamt für Statistik und Datenverarbeitung
Neuhauser Straße 8, 80331 München
Briefanschrift: 80288 München

Bestellungen Telefon 089 2119-205
Telefax 089 2119-457
E-Mail vertrieb@statistik.bayern.de
Internet www.statistik.bayern.de

© Bayerisches Landesamt für Statistik und Datenverarbeitung, München 2010
Alle Veröffentlichungen oder Daten sind Werke im Sinne § 2 Urheberrechtsgesetz. Die Verwendung, Vervielfältigung und/oder Verbreitung von Veröffentlichungen oder Daten gleich welchen Mediums (Print, Datenträger, Datei etc.) – auch auszugsweise – ist nur mit Quellenangabe gestattet.
Sie bedarf der vorherigen Genehmigung bei Nutzung für gewerbliche Zwecke, bei entgeltlicher Verbreitung oder bei Weitergabe an Dritte sowie bei Weiterverbreitung über elektronische Systeme und/oder Datenträger. Sofern in den Produkten auf das Vorhandensein von Copyrightrechten Dritter hingewiesen wird, sind die in deren Produkten ausgewiesenen Copyrightbestimmungen zu wahren. Alle übrigen Rechte bleiben vorbehalten.

Inhaltsverzeichnis

	Seite
Allgemeine Vorbemerkungen	1
Rechtsgrundlagen	1
Erläuterungen	1
Ergebnisse	4
Schaubilder	
1. <i>Mengen- und flächenabhängige Entgelte für Wasserversorgung und Abwasserentsorgung in Bayern 2008 bis 2010</i>	5
2. <i>Grundgebühren für Wasserversorgung und Abwasserentsorgung in Bayern 2008 bis 2010</i>	5
3. <i>Verteilung der Wasserentgeltklassen in Bayern 2010</i>	5
4. <i>Verteilung der Abwasserentgeltklassen in Bayern 2010</i>	5
5. <i>Verteilung der Entgelte für Trinkwasser in Bayern 2010</i>	6
6. <i>Mengenabhängige Wasserentgelte im Jahr 2010 in den kreisfreien Städten und Gemeinden Bayerns</i>	7
7. <i>Mengenabhängige Abwasserentgelte im Jahr 2010 in den kreisfreien Städten und Gemeinden Bayerns</i>	8
1. Entgelte für Trinkwasser	
1.1. Durchschnittliche Entgelte für die Trinkwasserversorgung in Bayern 2010 nach Entgeltkategorien	9
1.2. Vergleich der Entgelte für die Trinkwasserversorgung in Bayern 2008 und 2010 nach kreisfreien Städten und Landkreisen	13
2. Entgelte für Abwasser	
2.1. Durchschnittliche Entgelte für die Abwasserbeseitigung in Bayern 2010 nach Entgeltkategorien	16
2.2. Vergleich der Entgelte für die Abwasserbeseitigung in Bayern 2008 und 2010 nach kreisfreien Städten und Landkreisen	30
3. Vergleichsentgelte für Trinkwasser und Abwasser in Bayern 2010	
3.1. Durchschnittliche Kosten für Trinkwasserversorgung in Bayern 2010 nach Haushaltsgrößen	36
Anhang	
Veröffentlichungsverzeichnis	39

Allgemeine Vorbemerkungen

Die Erhebung der Wasser- und Abwasserentgelte ist eine Bundesstatistik und wird alle drei Jahre für das Berichtsjahr und die zwei vorhergehenden Kalenderjahre durchgeführt. Auskunftspflichtig sind Anstalten, Körperschaften, Unternehmen und anderen Einrichtungen, die Anlagen der öffentlichen Wasserversorgung und Abwasserentsorgung betreiben bzw. die für die Wasserversorgung- und Abwasserentsorgung zuständigen Gemeinden. Sie liefert statistische Informationen über die Preissetzung in der öffentlichen Wasserversorgung und Abwasserentsorgung und erfüllt damit eine wesentliche Forderung der Wasser-rahmenrichtlinie auf EU-Ebene (Richtlinie 2000/60/EG;WRRL).

Rechtsgrundlage für die Durchführung dieser Statistik ist das Umweltstatistikgesetz (UStatG) vom 16. August 2005 (BGBl. I S. 2446) in Verbindung mit dem Bundesstatistikgesetz (BStatG) vom 22. Januar 1987 (BGBl. I S. 462, 565), zuletzt geändert durch Artikel 3 des Gesetzes vom 7. September 2007 (BGBl. I S. 2246). Erhoben werden Angaben zu § 11 Abs. 2 UStatG.

Die Erhebung der Wasser- und Abwasserentgelte wurde 2010 zum zweiten Mal durchgeführt. In dem vorliegenden Statistischen Bericht werden die Entgelte für die Kalenderjahre 2008 bis 2010 auf Kreisebene dargestellt.

Erläuterungen

In Bayern werden die Wasser- und Abwasserentgelte unmittelbar bei den 2056 kreisfreien Städten und Gemeinden erhoben. Soweit erforderlich, werden zusätzlich über die Gemeindebefragung nicht darstellbare Entgelte von Wasserversorgungs- bzw. Abwasserentsorgungsunternehmen bei den Unternehmen direkt befragt. Erhebungstichtag ist der 1. Januar des jeweiligen Berichtsjahres. Die ausgewiesenen Entgelte beinhalten alle von Endverbrauchern bzw. Haushalten für die öffentliche Wasserversorgung bzw. Abwasserentsorgung regelmäßig, d. h. monatlich bzw. jährlich zu leistenden Zahlungen. Einmalzahlungen, wie z. B. Anschlussgebühren oder Herstellungsbeiträge sind nicht enthalten. Alle ausgewiesenen Werte sind Endpreise ggf. einschließlich der in der Regel nur bei Trinkwasserentgelten anfallenden Mehrwertsteuer von 7%.

Im Rahmen der Erhebung über die Wasser- und Abwasserentgelte werden folgende Entgeltarten unterschieden:

Trinkwasserversorgung

- **Mengenabhängiges Entgelt** auf Basis des Trinkwasserverbrauchs in m³
- **Grundgebühr** bzw. mengen- oder verbrauchsunabhängige Pauschale

In Bayern verteilen sich die Gemeinden bei der Wasserversorgung auf die **Entgeltkategorien**:

Entgeltkategorie	Anteil Gemeinden 2010	Mengenabhängiges Entgelt	Grundgebühr
M (Mengenabhängiges Entgelt)	5,1%	X	-
MG (Mengenabhängiges Entgelt u. Grundgebühr)	94,9%	X	X

Abwasserentsorgung

- **Mengenabhängiges Entgelt** auf Basis der
 - bezogenen Frischwassermenge in m³
 - abgeleiteten Abwasser- bzw. Schmutzwassermenge in m³
- **Grundgebühr** bzw. mengen- und flächenunabhängige Pauschale
- **Flächenabhängiges Entgelt** auf Basis der Größe einer Bezugsfläche.
Welche Flächen als Bezugsgröße herangezogen werden (Gesamtfläche, versiegelte Fläche etc.) obliegt der die Gebühren erhebenden Gemeinde.

In Bayern verteilen sich die Gemeinden bei der Abwasserentsorgung auf die **Entgeltkategorien**:

Entgeltkategorie	Anteil Gemeinden 2010	Mengenabhängiges Entgelt (Abwasser- oder Schmutzwasser je m ³)	Flächenabhängiges Entgelt	Grundgebühr (mengen- und flächenunabhängiges Entgelt)	Sonstiges mengenabhängiges Entgelt je m ³ (z.B. Brauchwasser)	Schmutzwasserentgelt je m ²
M (Mengenabh. Entgelt)	55,4%	X	-	-	-	-
MG (Mengenabh. Entgelt und Grundgebühr)	31,1%	X	-	X	-	-
MF (Mengen- und flächenabh. Entgelt)	9,1%	X	X	-	-	-
MFG (Mengen- und flächenabh. Entgelt und Grundgebühr)	3,2%	X	X	X	-	-
G (Grundgebühr)	0,5%	-	-	X	-	-
FG (Flächenabh. Entgelt und Grundgebühr)	0,1%	-	X	X	-	-
S (Sonstige Gebührenkombinationen)	0,6%	mindestens 1 Feld belegt			mindestens 1 Feld belegt	

Vier Gemeinden in Bayern sind für einzelne Erhebungsjahre bei den Abwasserentgelten keiner Kategorie zuzuordnen, da dort in diesen Jahren keine Gebühren für Abwasser, das über ein öffentliches Kanalnetz abgeleitet wird, angefallen sind. In diesen Gemeinden wurden 100% des anfallenden Abwassers über Kleinkläranlagen oder abflusslose Gruben entsorgt.

Bei der Wasserversorgung ist die Kombination von mengenabhängiger Gebühr und nach Zählergröße gestaffelter Grundgebühr die häufigste Entgeltkategorie (94,9%), bei der Abwasserentsorgung ist die mengenabhängige Gebühr ohne Grundgebühr am gebräuchlichsten (55,4%).

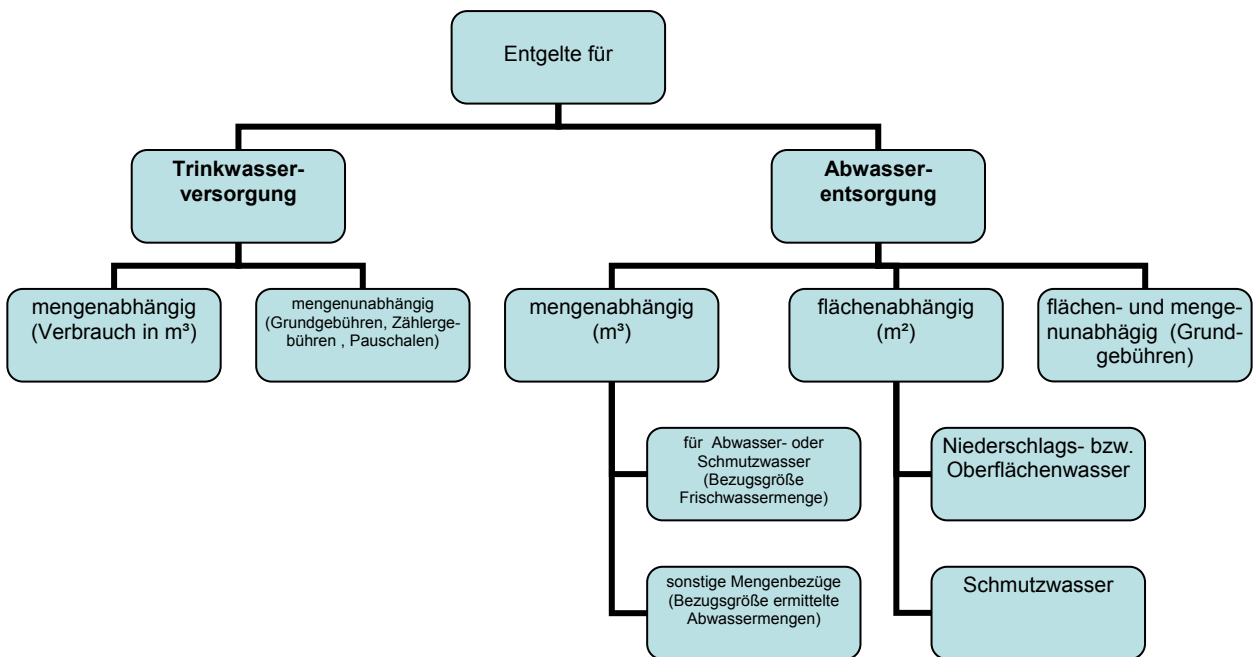


Abbildung 1. Struktur der Trinkwasser- bzw. Abwasserentgelte in Bayern

Erläuterungen zu den Tabellen

In den **Tabellen 1.1** bzw. **2.1** werden die Entgelte für die Trinkwasserversorgung bzw. Abwasserentsorgung differenziert nach Entgeltkategorien ausgewiesen. Die hier dargestellten Kreisergebnisse wurden auf Basis der auf Gemeindeebene ermittelten Entgelte durch Gewichtung mit den Bevölkerungszahlen der jeweiligen Gemeinde errechnet. In Gemeinden, in denen die Wasserversorgung bzw. Abwasserentsorgung durch mehrere Unternehmen mit unterschiedlichen Entgelten erfolgt, wurde vorher aus den jeweiligen Einzelpreisen ein gewogener Durchschnittswert für die Gemeinde gebildet. Als Gewichtungsfaktor für die Berechnung dieses Durchschnittswertes diente die Zahl der von den jeweiligen Versorgungsunternehmen belieferten Einwohner.

Die **Tabellen 1.2** bzw. **2.2** enthalten für die Jahre 2008 und 2010 jeweils zum Stichtag 1. Januar gemeldete Wasser- bzw. Abwasserentgelte ohne Differenzierung nach Entgeltkategorien. Bei der Berechnung der Durchschnittswerte für Kreise, Bezirke und Land werden zur Gewichtung nur die Einwohner der Gemeinden einbezogen, in denen ein bestimmter Entgelttyp vorkommt. Bei Gemeinden mit mehreren Wasserversorgungs- bzw. Abwasserentsorgungsunternehmen liegt – analog zu den Tabellen 1.1 und 2.1 – auch hier ein zuvor aus den jeweiligen Einzelpreisen als gewogenes Mittel berechneter Durchschnittswert zugrunde.

Tabelle 3 gibt einen Überblick über die durchschnittlichen jährlichen Kosten für die Trinkwasserversorgung nach Haushaltsgrößen. Diese setzen sich zusammen aus dem verbrauchsabhängigen Entgelt multipliziert mit dem durchschnittlichen Wasserverbrauch pro Person (48,58 m³/ Jahr) und ggf. einer Grundgebühr. Der Wert für den durchschnittlichen Wasserverbrauch stammt aus der Erhebung der öffentlichen Wasserversorgung 2007. Da es bei Haushalten mit mehreren Personen zu Synergieeffekten bei der Wassernutzung kommt, werden je zusätzliche Person 0,25 vom Personenfaktor abgezogen. Für einen Zweipersonenhaushalt ist der Personenfaktor also 1,75, für den Vierpersonenhaushalt 3,25

Ergebnisse

Für einen Kubikmeter Trinkwasser mussten die bayerischen Haushalte im Jahr 2010 im Schnitt 1,38 Euro entrichten. Die Grundgebühr (Zählergebühr für Zählergröße $q_n = 2,5$ oder Pauschale) lag pro Jahr und Haushalt bei durchschnittlich 40,47 Euro. Verglichen mit 2008 entspricht das einem Preisanstieg um 6,2 bzw. 12,0 Prozent. Auf Kreisebene betrachtet, ergab sich bei den mengenabhängigen Entgelten eine Preisspanne von 0,80 Euro bis 2,12 Euro pro Kubikmeter Trinkwasser. Die Grundgebühren pro Jahr für einen haushaltsüblichen Trinkwasseranschluss lagen zwischen 14,76 und 69,29 Euro.

Die mengenabhängige Gebühr für die Abwasserentsorgung in Abhängigkeit vom Frischwasserbezug betrug durchschnittlich 1,81 Euro je m^3 . Die jährlichen Fixkosten (Grundgebühr) lagen bei durchschnittlich 43,30 Euro. Verglichen mit den Trinkwasserentgelten fiel der Preisanstieg mit 4,6 Prozent bei den mengenbezogenen Abwassergebühren und rund 1,6 Prozent bei der Grundgebühr etwas geringer aus.

Der auf der Basis mengenabhängiger Gebühren berechnete durchschnittliche Gesamtpreis für Trink- und Abwasser lag im Jahr 2010 bei insgesamt 3,18 Euro je m^3 .

Die zuletzt für 2007 ermittelte Summe der durchschnittlichen verbrauchsabhängigen Trink- und Abwasserentgelte für Deutschland insgesamt belief sich auf 3,89 Euro¹. Eine exakte Einordnung in der Rangliste aller Bundesländer wird erst möglich sein, wenn die Bundesergebnisse 2010 vorliegen. Es ist jedoch bereits auf Basis der vorliegenden Zahlen erkennbar, dass Bayern im Bundesvergleich nach wie vor zu den Bundesländern mit dem niedrigsten Gebührenniveau für die Trinkwasserversorgung und Abwasserentsorgung gehört.

Bei den häufigsten Gebührentypen (Mengenabhängige Gebühr und Grundgebühr) sind generell, jedoch regional unterschiedlich ausgeprägt, Preissteigerungen zu verzeichnen. Da nach den Einschätzungen von Fachverbänden in den kommenden Jahren erheblicher Sanierungsbedarf bei den Wasserversorgungs- und Abwasserentsorgungseinrichtungen besteht, ist auch in den kommenden Jahren von weiteren Erhöhungen auszugehen.

Anmerkung zur Interpretation der Ergebnisse

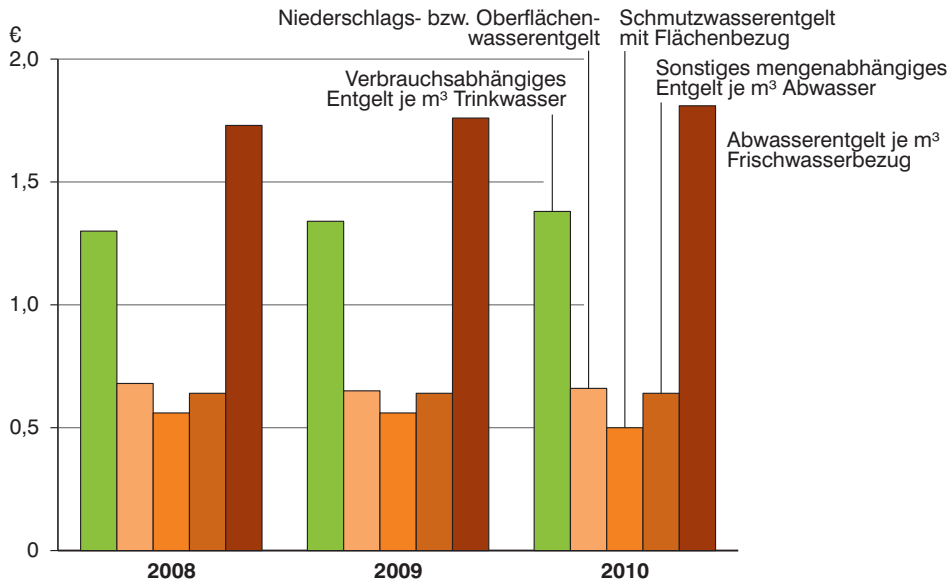
Bei einem unmittelbaren Vergleich der Entgelte mehrerer Kreise oder kreisfreier Städte ist zu berücksichtigen, dass die Versorgung mit Trinkwasser bzw. die Entsorgung von Abwasser unter sehr unterschiedlichen Rahmenbedingungen zu leisten sind. Einflussgrößen wie geographische oder hydrogeologische Besonderheiten, demographische Struktur, Infrastruktur, Tourismus etc, können selbst bei unmittelbar benachbarten Gemeinden zu erheblichen Differenzen führen.

Bei qualitativen Vergleichen von Entgelten sollten diese regionalen Besonderheiten immer mit einbezogen werden.

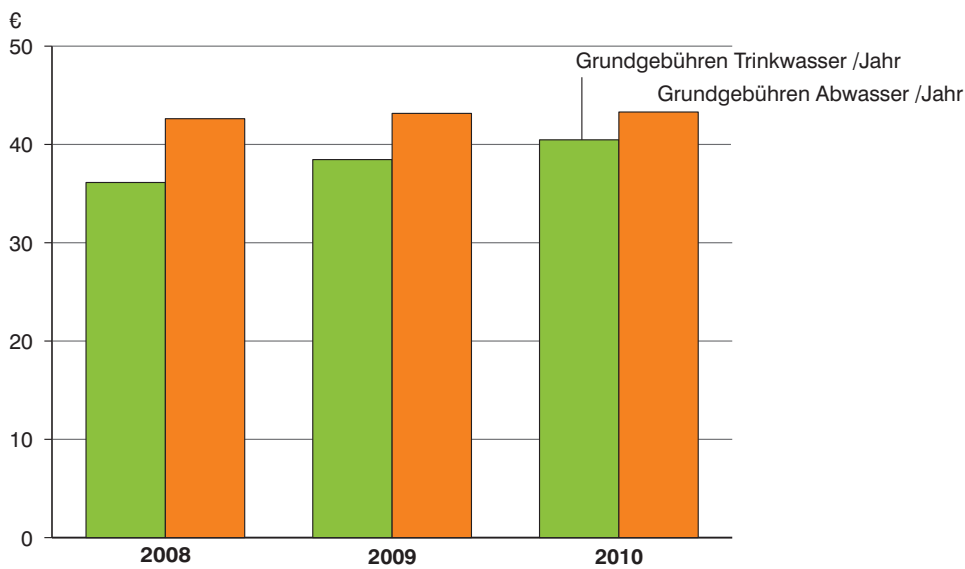
Grundsätzlich unterliegen die Wasserversorgungsunternehmen bzw. Abwassernetzungsunternehmen bei ihrer Kalkulation dem Kostendeckungsprinzip. Welche Gebührentypen in welcher Kombination genutzt werden kann jedoch von den Unternehmen individuell gestaltet werden. Auch der Aufbau von Rücklagen für zukünftige Investitionen kann, innerhalb eines von Aufsichtsbehörden und der Rechtssprechung festgelegten Rahmens, in die Kalkulation einfließen. Das Kostendeckungsprinzip führt dazu, dass innerhalb der drei betrachteten Jahre einer Erhebung Gebührenanpassungen sowohl nach oben als auch nach unten möglich sind. Indirekt Kosten reduzierende Praktiken, wie der Abzug von Gießwasser von der bezogenen Gesamtwassermenge, fließen nicht in die Berechnung der Durchschnittspreise ein.

¹ Quelle: Statistisches Bundesamt Deutschland

1. Mengen- und flächenabhängige Entgelte für Wasserversorgung und Abwasserentsorgung in Bayern 2008 bis 2010



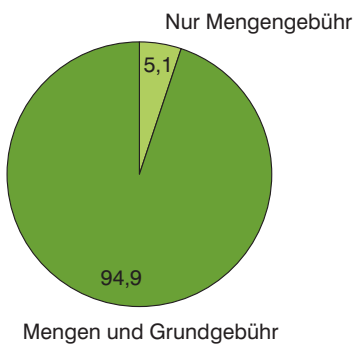
2. Grundgebühren* für Wasserversorgung und Abwasserentsorgung in Bayern 2008 bis 2010



* Wiederkehrende Grundgebühren wie Zählergebühren und Pauschalen.

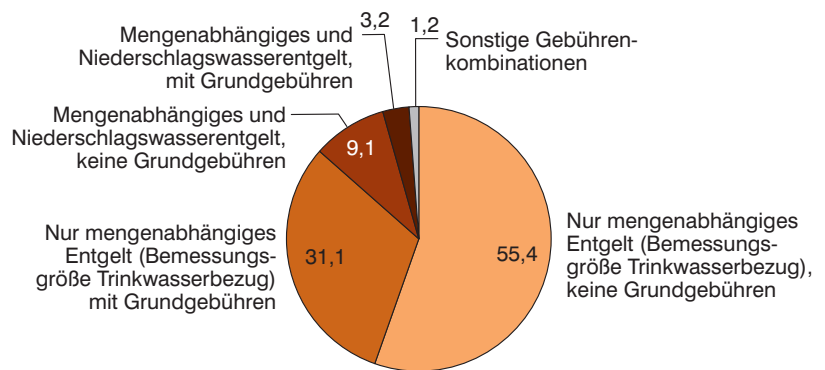
3. Verteilung der Wasserentgeltklassen in Bayern 2010

Trinkwasserentgelte in Prozent

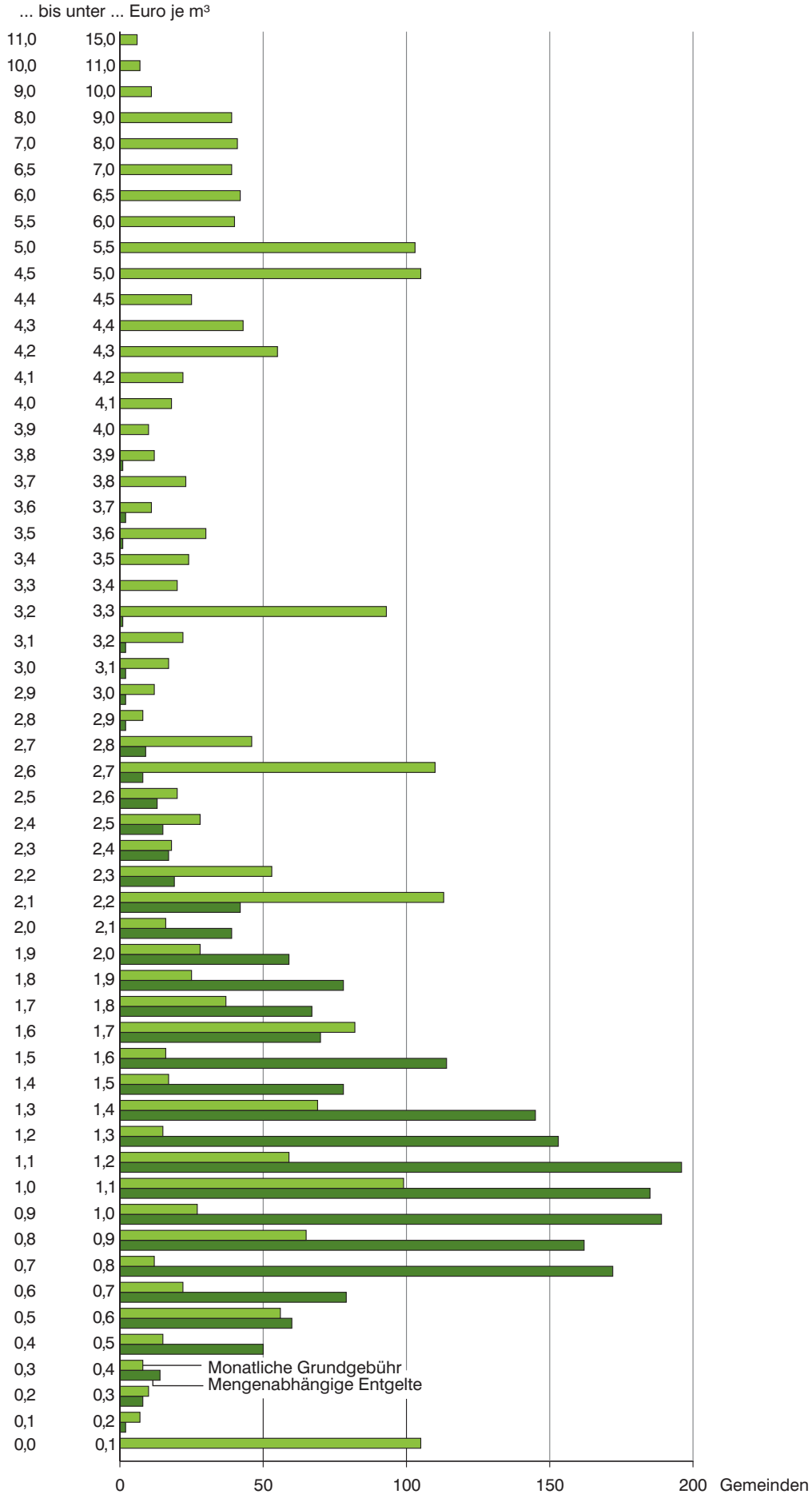


4. Verteilung der Abwasserentgeltklassen in Bayern 2010

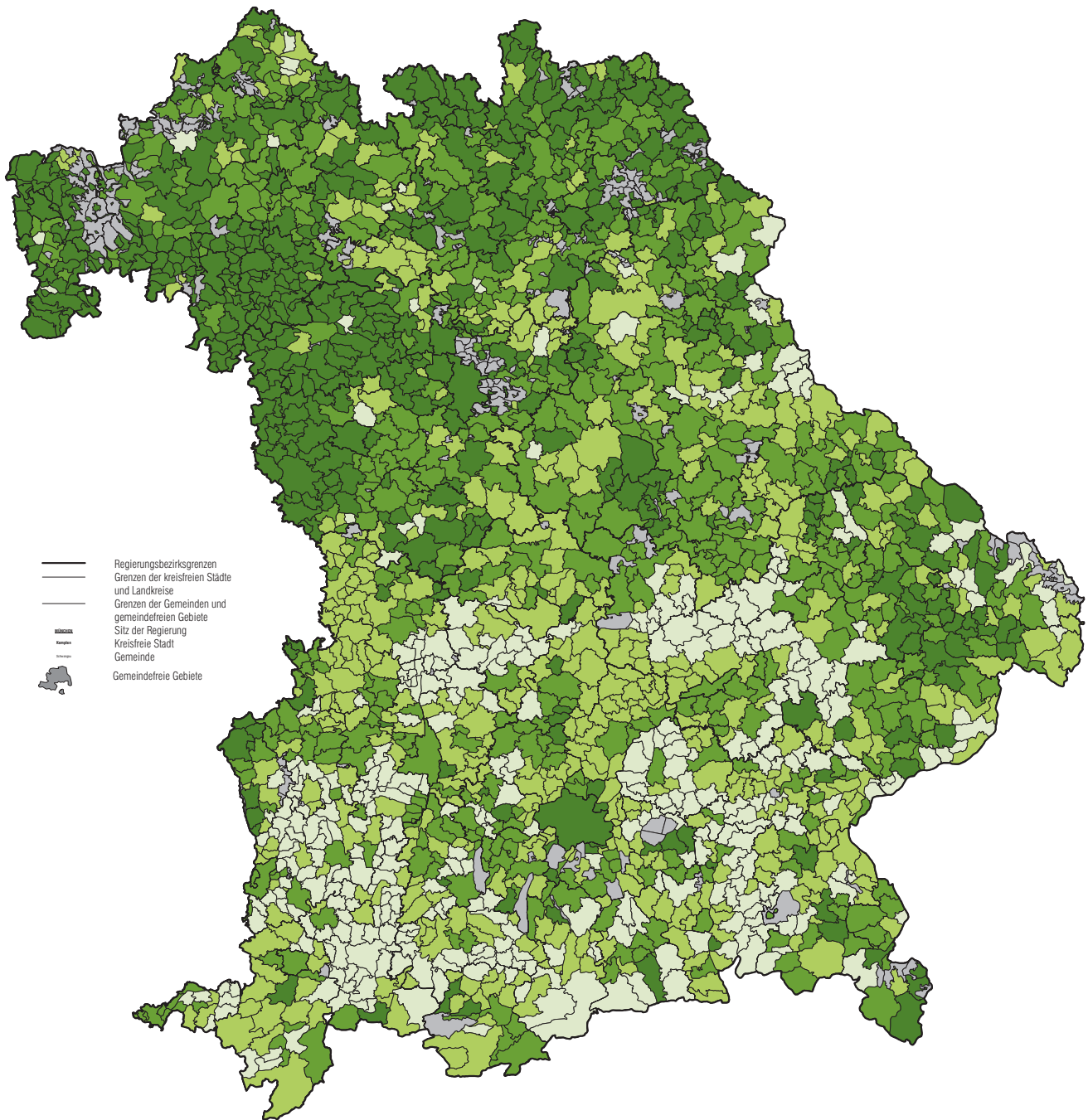
Abwasserentgelte in Prozent



5. Verteilung der Entgelte für Trinkwasser in Bayern 2010



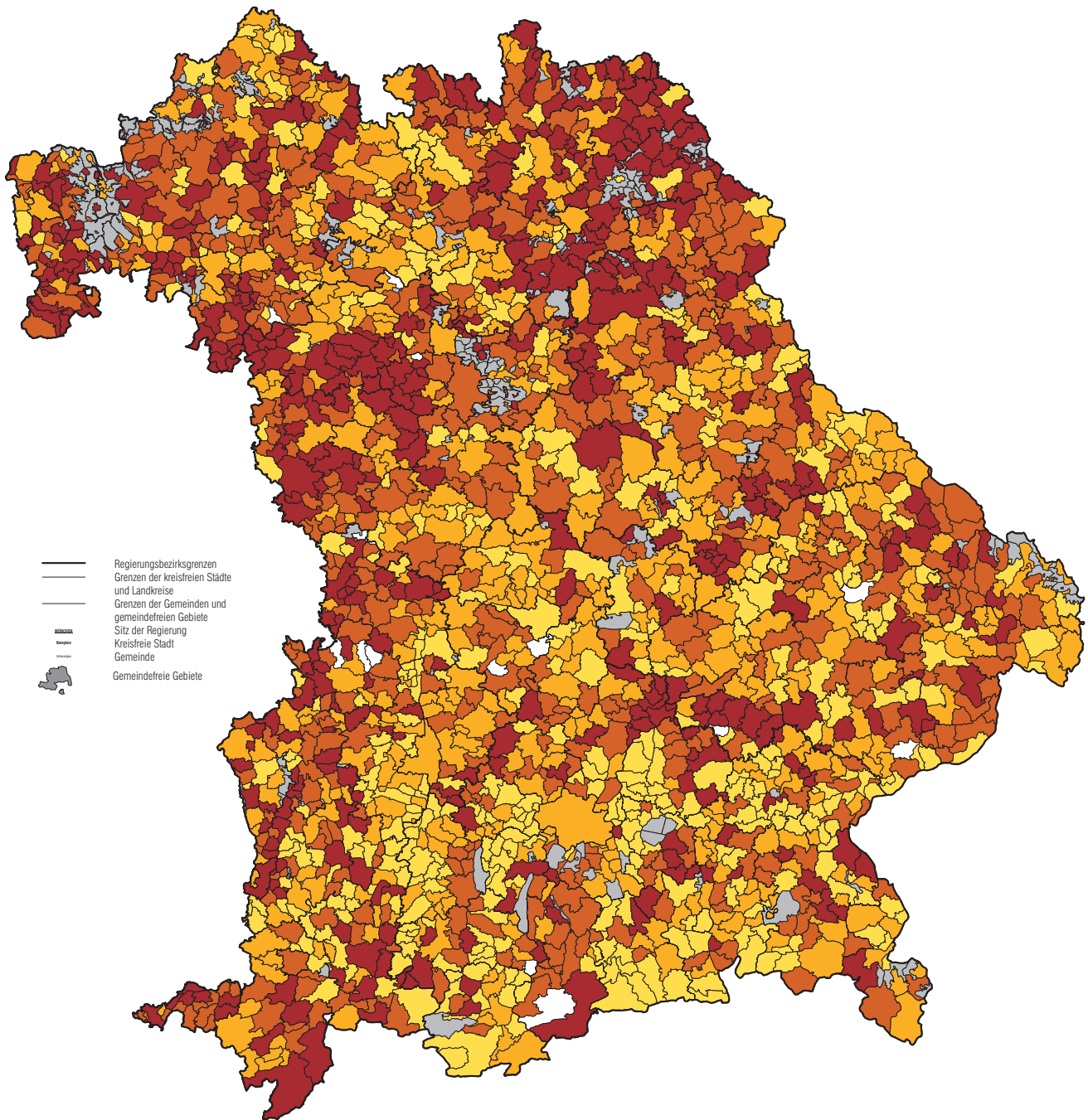
6. Mengenabhängige Wasserentgelte im Jahr 2010 in den kreisfreien Städten und Gemeinden Bayerns



Entgelt
in Euro

Entgelt in Euro	Häufigkeit
bis unter 0,80	385
0,80 bis unter 1,10	536
1,10 bis unter 1,50	572
1,50 oder mehr	563

7. Mengenabhängige Abwasserentgelte im Jahr 2010 in den kreisfreien Städten und Gemeinden Bayerns



Entgelt in Euro	Häufigkeit
ohne mengenabhängige Gebühr	14
bis unter 1,40	452
1,40 bis unter 1,80	538
1,80 bis unter 2,30	581
2,30 oder mehr	471

1.1. Durchschnittliche Entgelte für die Trinkwasserversorgung in Bayern im Jahr 2010 nach Entgeltkategorien

Regional- schlüssel	Regionale Gliederung	Entgeltkategorien: M = Nur mengenabhängiges Entgelt MG = Mengenabhängiges Entgelt und Grundgebühr	Gemeinden		Bevölkerung (Stand 31.12.2008)		Nach Einwohnerzahl gewichtete ¹⁾ durchschnittliche Entgelte	
			Anzahl	Anteil in %	Anzahl	Anteil in %	Mengen- abhängiges Entgelt (EUR/m³)	Grundgebühr EUR/Jahr)
	Bayern	MG	1 951	94,9	12 014 783	96,0	1,37	40,47
		M	105	5,1	504 945	4,0	1,59	-
1	Oberbayern	MG	471	94,2	4 178 267	96,4	1,21	46,30
		M	29	5,8	156 870	3,6	1,16	-
	Kreisfreie Städte							
161	Ingolstadt	MG	1	100,0	123 925	100,0	0,97	38,52
162	München	MG	1	100,0	1 326 807	100,0	1,54	72,93
163	Rosenheim	MG	1	100,0	60 711	100,0	1,14	19,65
	Landkreise							
171	Altötting	MG	24	100,0	108 182	100,0	1,05	40,28
		MG	13	86,7	95 072	93,1	1,23	53,87
172	Berchtesgadener Land	M	2	13,3	7 090	6,9	1,53	-
		MG	18	85,7	97 498	80,7	1,08	28,15
173	Bad Tölz- Wolfratshausen	M	3	14,3	23 371	19,3	1,31	-
174	Dachau	MG	17	100,0	136 801	100,0	1,01	24,58
		MG	20	95,2	115 857	91,2	0,99	32,04
175	Ebersberg	M	1	4,8	11 228	8,8	1,59	-
		MG	26	86,7	107 685	86,3	1,20	32,57
176	Eichstätt	M	4	13,3	17 126	13,7	0,95	-
		MG	25	96,2	123 735	98,6	0,94	44,56
177	Erding	M	1	3,9	1 809	1,4	0,74	-
178	Freising	MG	24	100,0	165 582	100,0	1,11	37,86
179	Fürstenfeldbruck	MG	23	100,0	201 845	100,0	1,08	22,38
		MG	20	90,9	78 759	91,1	1,03	16,62
180	Garmisch- Partenkirchen	M	2	9,1	7 719	8,9	1,61	-
		MG	30	96,8	109 511	96,3	1,10	25,22
181	Landsberg a. Lech	M	1	3,2	4 228	3,7	0,70	-
		MG	14	82,4	75 539	79,3	1,04	28,35
182	Miesbach	M	3	17,7	19 702	20,7	1,01	-
183	Mühldorf a. Inn	MG	31	100,0	110 248	100,0	0,91	45,92
		MG	28	96,6	308 113	97,0	1,16	34,20
184	München	M	1	3,5	9 430	3,0	1,10	-
185	Neuburg- Schrobenhausen	MG	18	100,0	91 190	100,0	0,92	28,56
		MG	17	89,5	90 672	77,7	1,01	14,76
186	Pfaffenhofen a.d. Ilm	M	2	10,5	26 053	22,3	1,24	-
		MG	44	95,7	236 003	95,1	0,86	42,06
187	Rosenheim	M	2	4,4	12 265	4,9	0,92	-
		MG	13	92,9	124 693	96,0	1,17	30,86
188	Starnberg	M	1	7,1	5 168	4,0	1,28	-
		MG	34	97,1	169 463	99,3	1,14	51,73
189	Traunstein	M	1	2,9	1 131	0,7	0,80	-
		MG	29	85,3	120 376	91,9	0,93	27,43
190	Weilheim- Schongau	M	5	14,7	10 550	8,1	0,85	-

¹⁾ Gewichtung der Durchschnittsentgelte nach den Einwohnerzahlen der Gemeinden einer Entgeltklasse.

noch 1.1. Durchschnittliche Entgelte für die Trinkwasserversorgung in Bayern im Jahr 2010 nach Entgeltkategorien

Regional- schlüssel	Regionale Gliederung	Entgeltkategorien:		Gemeinden		Bevölkerung (Stand 31.12.2008)		Nach Einwohnerzahl gewichtete ¹⁾ durchschnittliche Entgelte	
		M = Nur mengenabhängiges Entgelt MG = Mengenabhängiges Entgelt und Grundgebühr	Anzahl	Anteil in %	Anzahl	Anteil in %	Mengen- abhängiges Entgelt (EUR/m³)	Grundgebühr EUR/Jahr)	
2	Niederbayern	MG	242	93,8	1 149 372	96,4	1,17	47,85	
		M	16	6,2	42 538	3,6	1,26	-	
	Kreisfreie Städte								
261	Landshut	MG	1	100,0	62 606	100,0	1,33	26,45	
262	Passau	MG	1	100,0	50 717	100,0	1,00	65,61	
263	Straubing	MG	1	100,0	44 496	100,0	1,34	51,91	
	Landkreise								
271	Deggendorf	MG	24	92,3	113 069	96,4	1,58	39,90	
		M	2	7,7	4 204	3,6	1,03	-	
272	Freyung- Grafenau	MG	22	88,0	73 597	92,0	1,09	36,02	
		M	3	12,0	6 447	8,1	1,17	-	
273	Kelheim	MG	24	100,0	113 120	100,0	1,07	42,40	
274	Landshut	MG	35	100,0	148 513	100,0	0,90	53,89	
275	Passau	MG	33	86,8	172 066	91,5	1,20	49,91	
		M	5	13,2	15 899	8,5	1,49	-	
276	Regen	MG	19	79,2	65 233	81,8	1,42	22,57	
		M	5	20,8	14 503	18,2	1,18	-	
277	Rottal- Inn	MG	31	100,0	118 622	100,0	1,30	51,60	
278	Straubing- Bogen	MG	36	97,3	96 217	98,5	1,03	69,29	
		M	1	2,7	1 485	1,5	0,54	-	
279	Dingolfing- Landau	MG	15	100,0	91 116	100,0	0,90	53,76	
3	Oberpfalz	MG	214	94,7	1 042 079	96,2	1,24	37,06	
		M	12	5,3	41 701	3,9	1,44	-	
	Kreisfreie Städte								
361	Amberg	MG	1	100,0	44 059	100,0	1,43	23,50	
362	Regensburg	MG	1	100,0	133 525	100,0	1,14	36,08	
363	Weiden i. d. Opf.	MG	1	100,0	42 219	100,0	1,32	15,43	
	Landkreise								
371	Amberg- Sulzbach	MG	27	100,0	106 224	100,0	1,21	25,19	
372	Cham	MG	39	100,0	129 092	100,0	1,17	55,31	
373	Neumarkt i. d. Opf.	MG	19	100,0	128 130	100,0	1,30	41,13	
374	Neustadt a. d. Waldnaab	MG	29	76,3	78 398	79,7	1,29	23,66	
		M	9	23,7	20 028	20,4	1,64	-	
375	Regensburg	MG	40	97,6	170 171	93,1	1,27	51,63	
		M	1	2,4	12 641	6,9	1,35	-	
376	Schwandorf	MG	32	97,0	137 646	96,0	1,13	35,23	
		M	1	3,0	5 694	4,0	1,11	-	
377	Tirschenreuth	MG	25	96,2	72 615	95,6	1,35	21,14	
		M	1	3,9	3 338	4,4	1,17	-	
4	Oberfranken	MG	207	96,7	1 064 721	98,4	1,66	32,67	
		M	7	3,3	17 795	1,6	1,20	-	

¹⁾ Gewichtung der Durchschnittsentgelte nach den Einwohnerzahlen der Gemeinden einer Entgeltklasse.

noch 1.1. Durchschnittliche Entgelte für die Trinkwasserversorgung in Bayern im Jahr 2010 nach Entgeltkategorien

Regional- schlüssel	Regionale Gliederung	Entgeltkategorien: M = Nur mengenabhängiges Entgelt MG = Mengenabhängiges Entgelt und Grundgebühr	Gemeinden		Bevölkerung (Stand 31.12.2008)		Nach Einwohnerzahl gewichtete ¹⁾ durchschnittliche Entgelte	
			Anzahl	Anteil in %	Anzahl	Anteil in %	Mengen- abhängiges Entgelt (EUR/m ³)	Grundgebühr EUR/Jahr)
	Kreisfreie Städte							
461	Bamberg	MG	1	100,0	69 989	100,0	1,87	19,65
462	Bayreuth	MG	1	100,0	72 935	100,0	2,18	22,97
463	Coburg	MG	1	100,0	41 316	100,0	1,66	39,80
464	Hof	MG	1	100,0	47 275	100,0	1,68	118,03
	Landkreise							
471	Bamberg	MG	36	100,0	144 524	100,0	1,41	17,36
472	Bayreuth	MG	32	97,0	100 861	94,3	1,61	23,83
		M	1	3,0	6 091	5,7	0,97	-
473	Coburg	MG	15	88,2	84 638	94,6	1,77	50,29
		M	2	11,8	4 865	5,4	1,60	-
474	Forchheim	MG	28	96,6	111 260	98,2	1,40	27,42
		M	1	3,5	2 029	1,8	0,61	-
475	Hof	MG	27	100,0	102 475	100,0	1,60	30,23
476	Kronach	MG	18	100,0	71 609	100,0	1,84	32,66
477	Kulmbach	MG	19	86,4	70 783	93,6	1,55	22,28
		M	3	13,6	4 810	6,4	1,33	-
478	Lichtenfels	MG	11	100,0	68 617	100,0	1,59	23,43
479	Wunsiedel i. Fichtelgebirge	MG	17	100,0	78 439	100,0	1,75	46,72
5	Mittelfranken	MG	197	93,8	1 683 744	98,3	1,75	47,46
		M	13	6,2	28 661	1,7	2,05	-
	Kreisfreie Städte							
561	Ansbach	MG	1	100,0	40 454	100,0	2,99	68,75
562	Erlangen	MG	1	100,0	104 980	100,0	1,86	51,61
563	Fürth	MG	1	100,0	114 071	100,0	1,58	49,18
564	Nürnberg	MG	1	100,0	503 638	100,0	1,95	50,14
565	Schwabach	MG	1	100,0	38 771	100,0	1,52	42,46
	Landkreise							
571	Ansbach	MG	49	84,5	168 648	93,0	1,71	49,86
		M	9	15,5	12 769	7,0	2,20	-
572	Erlangen- Höchststadt	MG	25	100,0	131 097	100,0	1,53	46,21
573	Fürth	MG	14	100,0	114 496	100,0	1,57	40,67
574	Nürnberger Land	MG	26	96,3	153 913	92,1	1,54	40,23
		M	1	3,7	13 239	7,9	1,96	-
575	Neustadt a. d. Aisch - Bad Windsheim	MG	35	92,1	95 856	97,3	2,12	37,17
		M	3	7,9	2 653	2,7	1,84	-
576	Roth	MG	16	100,0	124 811	100,0	1,29	36,67
577	Weißenburg- Gunzenhausen	MG	27	100,0	93 009	100,0	1,55	61,73
6	Unterfranken	MG	295	95,8	1 153 448	86,9	1,81	29,93
		M	13	4,2	174 049	13,1	2,19	-

¹⁾ Gewichtung der Durchschnittsentgelte nach den Einwohnerzahlen der Gemeinden einer Entgeltklasse.

noch 1.1. Durchschnittliche Entgelte für die Trinkwasserversorgung in Bayern im Jahr 2010 nach Entgeltkategorien

Regional- schlüssel	Regionale Gliederung	Entgeltkategorien: M = Nur mengenabhängiges Entgelt MG = Mengenabhängiges Entgelt und Grundgebühr	Gemeinden		Bevölkerung (Stand 31.12.2008)		Nach Einwohnerzahl gewichtete ¹⁾ durchschnittliche Entgelte	
			Anzahl	Anteil in %	Anzahl	Anteil in %	Mengen- abhängiges Entgelt (EUR/m³)	Grundgebühr EUR/Jahr)
	Kreisfreie Städte							
661	Aschaffenburg	MG	1	100,0	68 747	100,0	2,14	13,74
662	Schweinfurt	MG	1	100,0	53 588	100,0	1,82	26,75
663	Würzburg	M	1	100,0	133 501	100,0	2,32	-
	Landkreise							
671	Aschaffenburg	MG	32	100,0	173 707	100,0	1,99	34,54
		MG	25	96,2	101 579	96,0	1,60	30,28
672	Bad Kissingen	M	1	3,9	4 191	4,0	1,31	-
673	Rhön- Grabfeld	MG	37	100,0	83 895	100,0	1,31	49,08
674	Haßberge	MG	26	100,0	85 914	100,0	1,54	43,99
675	Kitzingen	MG	31	100,0	88 976	100,0	2,12	18,43
676	Miltenberg	MG	32	100,0	129 648	100,0	2,01	17,04
		MG	36	90,0	122 312	94,5	1,88	18,59
677	Main- Spessart	M	4	10,0	7 127	5,5	1,75	-
678	Schweinfurt	MG	29	100,0	114 039	100,0	1,46	57,54
		MG	45	86,5	131 043	81,8	1,91	18,97
679	Würzburg	M	7	13,5	29 230	18,2	1,84	-
		MG	325	95,6	1 743 152	97,6	1,11	28,69
7	Schwaben	M	15	4,4	43 331	2,4	1,08	-
	Kreisfreie Städte							
761	Augsburg	MG	1	100,0	263 313	100,0	1,49	29,14
762	Kaufbeuren	MG	1	100,0	41 966	100,0	1,01	33,17
763	Kempten (Allgäu)	MG	1	100,0	62 135	100,0	1,34	11,49
764	Memmingen	MG	1	100,0	41 050	100,0	1,10	6,79
	Landkreise							
		MG	22	91,7	124 521	97,5	1,01	18,48
771	Aichach- Friedberg	M	2	8,3	3 196	2,5	1,16	-
		MG	44	95,7	237 918	99,0	0,98	22,38
772	Augsburg	M	2	4,4	2 376	1,0	0,97	-
773	Dillingen a. d. Donau	MG	27	100,0	94 328	100,0	1,09	37,10
		MG	33	97,1	120 493	99,5	1,01	21,05
774	Günzburg	M	1	2,9	672	0,6	0,86	-
		MG	15	88,2	152 848	92,8	1,45	33,08
775	Neu- Ulm	M	2	11,8	11 923	7,2	1,56	-
776	Lindau (Bodensee)	MG	19	100,0	80 027	100,0	1,20	46,84
		MG	42	93,3	128 914	96,1	0,80	25,11
777	Ostallgäu	M	3	6,7	5 198	3,9	0,82	-
		MG	51	98,1	132 558	97,8	0,84	30,28
778	Unterallgäu	M	1	1,9	3 011	2,2	1,18	-
		MG	42	95,5	119 710	92,4	1,02	41,08
779	Donau- Ries	M	2	4,6	9 840	7,6	0,73	-
		MG	26	92,9	143 371	95,3	0,98	37,11
780	Oberallgäu	M	2	7,1	7 115	4,7	0,92	-

¹⁾ Gewichtung der Durchschnittsentgelte nach den Einwohnerzahlen der Gemeinden einer Entgeltklasse.

**1.2. Vergleich der Entgelte für die Trinkwasserversorgung in Bayern in den Jahren 2008 und 2010
nach kreisfreien Städten und Landkreisen**

Regional- schlüssel	Regionale Gliederung	Mengenabhängiges Entgelte m ³			Grundgebühr ¹⁾ pro Jahr			Durch- schnittlicher Trinkwasser- verbrauch 2007 pro Person und Tag in Liter
		zum Stichtag		Veränderung ggü. 2008 in %	zum Stichtag		Veränderung ggü. 2008 in %	
		01.01.2008	01.01.2010		01.01.2008	01.01.2010		
		in Euro			in Euro			
	Bayern	1,30	1,38	6,2	36,13	40,47	12,0	133,1
1	Oberbayern	1,12	1,20	7,1	40,10	46,30	15,5	144,2
	Kreisfreie Städte							
161	Ingolstadt	0,88	0,97	10,2	38,52	38,52	0,0	132,3
162	München	1,42	1,54	8,5	60,22	72,93	21,1	168,2
163	Rosenheim	1,02	1,14	11,8	19,65	19,65	0,0	164,6
	Landkreise							
171	Altötting	0,96	1,05	9,4	39,50	40,28	2,0	127,6
172	Berchtesgadener Land	1,14	1,25	9,6	47,67	53,87	13,0	143,7
173	Bad Tölz- Wolfratshausen	1,07	1,12	4,7	26,55	28,15	6,0	128,4
174	Dachau	0,88	1,01	14,8	20,14	24,58	22,0	131,5
175	Ebersberg	0,99	1,05	6,1	32,04	32,04	0,0	129,3
176	Eichstätt	1,11	1,16	4,5	31,59	32,57	3,1	115,4
177	Erding	0,91	0,94	3,3	41,61	44,56	7,1	127,8
178	Freising	0,94	1,11	18,1	24,29	37,86	55,9	124,2
179	Fürstenfeldbruck	1,05	1,08	2,9	22,38	22,38	0,0	132,4
180	Garmisch- Partenkirchen	1,05	1,08	2,9	16,62	16,62	0,0	151,8
181	Landsberg a. Lech	1,02	1,08	5,9	24,16	25,22	4,4	133,2
182	Miesbach	0,96	1,03	7,3	24,69	28,35	14,8	137,2
183	Mühldorf a. Inn	0,88	0,91	3,4	42,23	45,92	8,7	135,9
184	München	1,10	1,16	5,5	30,24	34,20	13,1	137,8
185	Neuburg- Schrobenhausen	0,88	0,92	4,5	27,23	28,56	4,9	135,7
186	Pfaffenhofen a.d. Ilm	0,93	1,06	14,0	13,82	14,76	6,8	124,4
187	Rosenheim	0,76	0,86	13,2	38,84	42,06	8,3	137,0
188	Starnberg	1,09	1,17	7,3	24,74	30,86	24,7	143,8
189	Traunstein	1,04	1,14	9,6	45,95	51,73	12,6	134,9
190	Weilheim- Schongau	0,91	0,92	1,1	26,15	27,43	4,9	128,6
2	Niederbayern	1,08	1,17	8,3	43,94	47,85	8,9	124,3
	Kreisfreie Städte							
261	Landshut	1,14	1,33	16,7	18,10	26,45	46,1	124,5
262	Passau	1,00	1,00	0,0	65,61	65,61	0,0	156,8
263	Straubing	1,33	1,34	0,8	51,68	51,91	0,4	130,6
	Landkreise							
271	Deggendorf	1,35	1,56	15,6	38,50	39,90	3,6	115,8
272	Freyung- Grafenau	1,01	1,10	8,9	35,60	36,02	1,2	126,0
273	Kelheim	1,02	1,07	4,9	38,31	42,40	10,7	136,3
274	Landshut	0,82	0,90	9,8	50,41	53,89	6,9	126,5
275	Passau	1,18	1,23	4,2	45,61	49,91	9,4	114,7
276	Regen	1,24	1,38	11,3	20,97	22,57	7,6	121,4
277	Rottal- Inn	1,24	1,30	4,8	46,94	51,60	9,9	119,2
278	Straubing- Bogen	0,90	1,02	13,3	61,22	69,29	13,2	115,9
279	Dingolfing- Landau	0,84	0,90	7,1	45,88	53,76	17,2	128,0

¹⁾ Gewichtung bei der Ermittlung der Durchschnittswerte nach den Einwohnern der Gemeinden in denen dieser Entgelttyp vorkommt.

noch 1.2. Vergleich der Entgelte für die Trinkwasserversorgung in Bayern in den Jahren 2008 und 2010
nach kreisfreien Städten und Landkreisen

Regional- schlüssel	Regionale Gliederung	Mengenabhängiges Entgelte m ³			Grundgebühr ¹⁾ pro Jahr			Durch- schnittlicher Trinkwasserver- brauch 2007 pro Person und Tag in Liter
		zum Stichtag		Veränderung ggü. 2008 in %	zum Stichtag		Veränderung ggü. 2008 in %	
		01.01.2008	01.01.2010		01.01.2008	01.01.2010		
		in Euro		in Euro				
3	Oberpfalz	1,21	1,24	2,5	34,30	37,06	8,0	129,8
	Kreisfreie Städte							
361	Amberg	1,43	1,43	0,0	23,50	23,50	0,0	127,3
362	Regensburg	1,14	1,14	0,0	36,08	36,08	0,0	147,2
363	Weiden i. d. Opf.	1,32	1,32	0,0	15,43	15,43	0,0	139,8
	Landkreise							
371	Amberg- Sulzbach	1,16	1,21	4,3	23,91	25,19	5,4	127,1
372	Cham	1,14	1,17	2,6	49,28	55,31	12,2	127,9
373	Neumarkt i. d. Opf.	1,23	1,30	5,7	36,68	41,13	12,1	120,1
374	Neustadt a. d. Waldnaab	1,32	1,36	3,0	23,66	23,66	0,0	131,4
375	Regensburg	1,23	1,27	3,3	44,29	51,63	16,6	120,0
376	Schwandorf	1,11	1,13	1,8	33,53	35,23	5,1	134,2
377	Tirschenreuth	1,33	1,35	1,5	22,42	21,14	-5,7	131,7
4	Oberfranken	1,55	1,65	6,5	29,29	32,67	11,5	127,5
	Kreisfreie Städte							
461	Bamberg	1,55	1,87	20,6	19,65	19,65	0,0	154,9
462	Bayreuth	2,18	2,18	0,0	22,97	22,97	0,0	150,7
463	Coburg	1,66	1,66	0,0	39,80	39,80	0,0	159,3
464	Hof	1,70	1,68	-1,2	85,18	118,03	38,6	146,1
	Landkreise							
471	Bamberg	1,37	1,41	2,9	15,85	17,36	9,5	112,8
472	Bayreuth	1,42	1,58	11,3	20,29	23,83	17,4	127,4
473	Coburg	1,67	1,76	5,4	50,29	50,29	0,0	120,3
474	Forchheim	1,25	1,39	11,2	26,93	27,42	1,8	126,5
475	Hof	1,52	1,60	5,3	27,92	30,23	8,3	116,7
476	Kronach	1,77	1,84	4,0	28,36	32,66	15,2	114,3
477	Kulmbach	1,47	1,54	4,8	22,28	22,28	0,0	126,7
478	Lichtenfels	1,52	1,59	4,6	19,03	23,43	23,1	122,7
479	Wunsiedel i. Fichtelgebirge	1,59	1,75	10,1	39,54	46,72	18,2	121,2
5	Mittelfranken	1,69	1,76	4,1	44,30	47,46	7,1	125,8
	Kreisfreie Städte							
561	Ansbach	2,80	2,99	6,8	52,52	68,75	30,9	133,0
562	Erlangen	1,72	1,86	8,1	51,61	51,61	0,0	122,3
563	Fürth	1,58	1,58	0,0	49,18	49,18	0,0	146,7
564	Nürnberg	1,94	1,95	0,5	46,65	50,14	7,5	129,4
565	Schwabach	1,33	1,52	14,3	42,46	42,46	0,0	131,8

¹⁾ Gewichtung bei der Ermittlung der Durchschnittswerte nach den Einwohnern der Gemeinden in denen dieser Entgelttyp vorkommt.

noch 1.2. Vergleich der Entgelte für die Trinkwasserversorgung in Bayern in den Jahren 2008 und 2010

nach kreisfreien Städten und Landkreisen

Regional- schlüssel	Regionale Gliederung	Mengenabhängiges Entgelte m ³			Grundgebühr ¹⁾ pro Jahr			Durch- schnittlicher Trinkwasserver- brauch 2007 pro Person und Tag in Liter
		zum Stichtag		Veränderung ggü. 2008 in %	zum Stichtag		Veränderung ggü. 2008 in %	
		01.01.2008	01.01.2010		01.01.2008	01.01.2010		
		in Euro		in Euro				
	Landkreise							
571	Ansbach	1,68	1,74	3,6	44,45	49,86	12,2	113,6
572	Erlangen- Höchststadt	1,36	1,53	12,5	45,91	46,21	0,7	122,3
573	Fürth	1,44	1,57	9,0	36,70	40,67	10,8	125,0
574	Nürnberger Land	1,51	1,58	4,6	37,39	40,23	7,6	126,3
575	Neustadt a. d. Aisch - Bad Windsheim	2,06	2,11	2,4	36,55	37,17	1,7	113,9
576	Roth	1,24	1,29	4,0	33,26	36,67	10,3	123,7
577	Weißenburg- Gunzenhausen ..	1,46	1,55	6,2	55,78	61,73	10,7	121,5
6	Unterfranken	1,76	1,86	5,7	28,41	29,93	5,4	120,6
	Kreisfreie Städte							
661	Aschaffenburg	2,14	2,14	0,0	13,74	13,74	0,0	116,1
662	Schweinfurt	1,82	1,82	0,0	26,75	26,75	0,0	170,9
663	Würzburg	2,21	2,32	5,0	-	-	-	140,6
	Landkreise							
671	Aschaffenburg	1,86	1,99	7,0	34,56	34,54	-0,1	117,2
672	Bad Kissingen	1,50	1,59	6,0	29,91	30,28	1,2	121,0
673	Rhön- Grabfeld	1,24	1,31	5,6	40,40	49,08	21,5	117,3
674	Haßberge	1,49	1,54	3,4	38,90	43,99	13,1	118,6
675	Kitzingen	1,99	2,12	6,5	18,42	18,43	0,1	125,8
676	Miltenberg	1,76	2,01	14,2	16,96	17,04	0,5	112,7
677	Main- Spessart	1,74	1,87	7,5	16,64	18,59	11,7	116,9
678	Schweinfurt	1,48	1,46	-1,4	55,05	57,54	4,5	110,1
679	Würzburg	1,78	1,90	6,7	18,83	18,97	0,7	109,5
7	Schwaben	1,04	1,11	6,7	24,03	28,69	19,4	133,8
	Kreisfreie Städte							
761	Augsburg	1,37	1,49	8,8	13,10	29,14	122,4	127,6
762	Kaufbeuren	1,01	1,01	0,0	33,17	33,17	0,0	109,5
763	Kempten (Allgäu)	1,18	1,34	13,6	11,49	11,49	0,0	162,9
764	Memmingen	1,10	1,10	0,0	6,79	6,79	0,0	145,0
	Landkreise							
771	Aichach- Friedberg	0,98	1,02	4,1	15,57	18,48	18,7	131,3
772	Augsburg	0,91	0,98	7,7	16,37	22,38	36,7	129,7
773	Dillingen a. d. Donau	1,06	1,09	2,8	35,29	37,10	5,1	126,5
774	Günzburg	0,89	1,01	13,5	17,22	21,05	22,2	129,6
775	Neu- Ulm	1,34	1,46	9,0	30,76	33,08	7,5	120,1
776	Lindau (Bodensee)	1,14	1,20	5,3	45,12	46,84	3,8	135,4
777	Ostallgäu	0,75	0,80	6,7	23,55	25,11	6,6	144,9
778	Unterallgäu	0,81	0,84	3,7	29,82	30,28	1,5	158,6
779	Donau- Ries	0,97	1,00	3,1	36,94	41,08	11,2	126,3
780	Oberallgäu	0,92	0,98	6,5	35,56	37,11	4,4	142,2

¹⁾ Gewichtung bei der Ermittlung der Durchschnittswerte nach den Einwohnern der Gemeinden in denen dieser Entgelttyp vorkommt.

2.1 Durchschnittliche Entgelte für die Abwasserbeseitigung

Regional- schlüssel	Regionale Gliederung	Entgeltkategorien: G = Grundgebühr MF = Mengen- und flächenabh. Entgelt MG = Mengenabh. Entgelt M = Nur mengenabh. Entgelt MFG = Mengen- und flächenabh. Entgelt und Grundgebühr S = Sonstige Gebührenkombinationen	Gemeinden		Bevölkerung (Stand 31.12.2008)		
			Anzahl	Anteil in %	Anzahl	Anteil in %	
1	Bayern	M	1 138	55,4	5 379 148	43,0	
		MG	639	31,1	2 029 480	16,2	
		MF	187	9,1	4 620 379	36,9	
		MFG	66	3,2	410 981	3,3	
		S	13	0,6	58 895	0,5	
		G	10	0,5	17 830	0,1	
		FG	1	0,1	1 056	0,0	
		M	309	62,1	1 924 713	44,4	
		MG	121	24,3	434 674	10,0	
		MF	46	9,2	1 840 355	42,5	
	MFG	15	3,0	103 256	2,4		
	S	5	1,0	23 954	0,6		
	G	2	0,4	6 226	0,1		
		Oberbayern					
		Kreisfreie Städte					
	161	Ingolstadt	MF	1	100,0	123 925	100,0
	162	München	MF	1	100,0	1 326 807	100,0
	163	Rosenheim	M	1	100,0	60 711	100,0
		Landkreise					
	171	Altötting	M	17	70,8	74 492	68,9
			MF	4	16,7	18 325	16,9
			MG	3	12,5	15 365	14,2
	172	Berchtesgadener Land	M	9	60,0	46 063	45,1
			MG	4	26,7	22 897	22,4
MF			1	6,7	15 829	15,5	
MFG			1	6,7	17 373	17,0	
173	Bad Tölz- Wolfratshausen	M	18	90,0	114 662	95,6	
		MG	2	10,0	5 336	4,5	
174	Dachau	M	11	64,7	67 723	49,5	
		MF	4	23,5	55 843	40,8	
		MG	1	5,9	7 153	5,2	
		MFG	1	5,9	6 082	4,5	
175	Ebersberg	M	20	95,2	125 663	98,9	
		MG	1	4,8	1 422	1,1	
176	Eichstätt	MG	14	46,7	47 974	38,4	
		M	13	43,3	56 511	45,3	
		MFG	3	10,0	20 326	16,3	
		MF	10	38,5	75 042	59,8	
177	Erding	M	9	34,6	28 028	22,3	
		MG	7	26,9	22 474	17,9	
		M	21	87,5	112 238	67,8	
178	Freising	MG	1	4,2	4 967	3,0	
		MF	1	4,2	45 654	27,6	
		MFG	1	4,2	2 723	1,6	
		M	21	91,3	197 065	97,6	
179	Fürstenfeldbruck	MF	2	8,7	4 780	2,4	

¹⁾ Gewichtung der Durchschnittsentgelte nach den Einwohnerzahlen der Gemeinden einer Entgeltklasse.

in Bayern 2010 nach Entgeltkategorien

Nach Einwohnerzahl gewichtete durchschnittliche Entgelte ¹⁾					Entgeltkategorien:	Regionalschlüssel
Mengenabhängige Abwasserentgelte		Flächenabhängige Abwasserentgelte		Grundgebühr pro Jahr		
Mengenabhängiges Entgelt (Abwasser- oder Schmutzwasserentgelt je m ³)	Sonstiges mengenabhängiges Entgelt je m ³ (z.B. Brauchwasser)	Schmutzwasserentgelt je m ²	Flächenabhängiges Entgelt (Niederschlags- bzw. Oberflächenwasserentgelt je m ² versiegelter oder sonstiger Fläche)			
in Euro						
1,90	-	-	-	-	M	
1,88	-	-	-	43,37	MG	
1,68	-	-	0,69	-	MF	
1,76	-	-	0,33	39,01	MFG	
1,80	0,64	0,50	0,21	24,57	S	
-	-	-	-	164,74	G	
-	-	-	0,12	111,00	FG	
1,69	-	-	-	-	M	
1,68	-	-	-	44,00	MG	
1,57	-	-	1,10	-	MF	
1,44	-	-	0,36	27,60	MFG	
1,03	-	0,50	0,21	-	S	
-	-	-	-	148,39	G	1
1,30	-	-	0,44	-	MF	161
1,56	-	-	1,30	-	MF	162
1,38	-	-	-	-	M	163
1,71	-	-	-	-	M	
0,94	-	-	0,29	-	MF	
1,89	-	-	-	38,18	MG	171
1,61	-	-	-	-	M	
1,65	-	-	-	58,34	MG	
1,29	-	-	0,17	-	MF	
1,55	-	-	0,50	30,00	MFG	172
2,09	-	-	-	-	M	
1,80	-	-	-	40,63	MG	173
2,02	-	-	-	-	M	
1,86	-	-	1,44	-	MF	
1,79	-	-	-	26,00	MG	
1,85	-	-	0,54	8,18	MFG	174
1,73	-	-	-	-	M	
2,63	-	-	-	60,00	MG	175
1,56	-	-	-	39,61	MG	
1,71	-	-	-	-	M	
1,39	-	-	0,25	33,26	MFG	176
1,09	-	-	0,59	-	MF	
1,96	-	-	-	-	M	
2,09	-	-	-	51,92	MG	177
1,96	-	-	-	-	M	
1,69	-	-	-	24,00	MG	
2,06	-	-	0,49	-	MF	
1,65	-	-	0,41	30,00	MFG	178
1,19	-	-	-	-	M	
1,15	-	-	0,30	-	MF	179

Regional- schlüssel	Regionale Gliederung	Entgeltkategorien: G = Grundgebühr MF = Mengen- und flächenabh. Entgelt MG = Mengenabh. Entgelt M = Nur mengenabh. Entgelt MFG = Mengen- und flächenabh. Entgelt und Grundgebühr S = Sonstige Gebühren- kombinationen	Gemeinden		Bevölkerung (Stand 31.12.2008)	
			Anzahl	Anteil in %	Anzahl	Anteil in %
180	Garmisch- Partenkirchen	M	13	59,1	43 184	49,9
		MG	6	27,3	33 199	38,4
		MF	2	9,1	8 914	10,3
		MFG	1	4,6	1 181	1,4
181	Landsberg a. Lech	MG	14	45,2	28 008	24,6
		M	8	25,8	27 154	23,9
		MF	7	22,6	27 414	24,1
		MFG	2	6,5	31 163	27,4
182	Miesbach	M	5	29,4	19 674	20,7
		S	5	29,4	23 954	25,2
		MF	3	17,7	34 573	36,3
		MG	3	17,7	10 467	11,0
183	Mühldorf a. Inn	MFG	1	5,9	6 573	6,9
		M	17	54,8	78 353	71,1
		MG	12	38,7	23 002	20,9
		MF	1	3,2	2 816	2,6
184	München	MFG	1	3,2	6 077	5,5
		M	25	86,2	287 249	90,5
		MG	3	10,3	27 457	8,7
		MF	1	3,5	2 837	0,9
185	Neuburg- Schrobenhausen	M	13	72,2	72 950	80,0
		MG	3	16,7	12 014	13,2
		G	2	11,1	6 226	6,8
186	Pfaffenhofen a.d. Ilm	M	13	68,4	91 690	78,6
		MG	4	21,1	10 359	8,9
		MF	2	10,5	14 676	12,6
187	Rosenheim	M	22	47,8	135 969	54,8
		MG	20	43,5	76 465	30,8
		MF	2	4,4	30 318	12,2
		MFG	2	4,4	5 516	2,2
188	Starnberg	M	12	85,7	116 993	90,1
		MG	2	14,3	12 868	9,9
189	Traunstein	M	24	68,6	123 055	72,1
		MG	9	25,7	41 297	24,2
		MFG	2	5,7	6 242	3,7
190	Weilheim- Schongau	M	17	51,5	45 286	34,9
		MG	12	36,4	31 950	24,6
		MF	4	12,1	52 602	40,5
		M	141	54,7	553 901	46,5
2	Niederbayern	MG	91	35,3	304 676	25,6
		MF	20	7,8	312 973	26,3
		MFG	3	1,2	14 455	1,2
		G	2	0,8	2 847	0,2
		S	1	0,4	3 058	0,3

¹⁾ Gewichtung der Durchschnittsentgelte nach den Einwohnerzahlen der Gemeinden einer Entgeltklasse.

in Bayern 2010 nach Entgeltkategorien

Nach Einwohnerzahl gewichtete durchschnittliche Entgelte ¹⁾					Grundgebühr pro Jahr	Entgeltkategorien: G = Grundgebühr MF = Mengen- und flächenabh. Entgelt MG = Mengenabh. Entgelt M = Nur mengenabh. Entgelt MFG = Mengen- und flächenabh. Entgelt und Grundgebühr S = Sonstige Gebühren- kombinationen	Regional- schlüssel
Mengenabhängige Abwasserentgelte		Flächenabhängige Abwasserentgelte					
Mengen- abhängiges Entgelt (Abwasser- oder Schmutzwasserentgelt je m³)	Sonstiges mengen- abhängiges Entgelt je m³ (z.B. Brauchwasser)	Schmutz- wasser- entgelt je m²	Flächenabhängiges Entgelt (Niederschlags- bzw. Oberflächen- wasserentgelt je m² versiegelter oder sonstiger Fläche)	in Euro			
1,47	-	-	-	-			
1,41	-	-	-	33,10	M		
2,93	-	-	0,60	-	MG		
1,00	-	-	0,50	24,00	MF	180	
1,23	-	-	-	24,46	MFG		
1,47	-	-	-	-	MG		
1,99	-	-	0,35	-	M		
1,36	-	-	0,40	19,11	MF	181	
1,39	-	-	-	-	MFG		
1,03	-	0,50	0,21	-	M		
1,53	-	-	0,72	-	S		
2,26	-	-	-	95,94	MF		
0,83	-	-	0,42	51,42	MG	182	
1,79	-	-	-	-	MFG		
1,33	-	-	-	45,12	M		
0,96	-	-	0,26	-	MG		
1,70	-	-	0,34	36,00	MF	183	
1,71	-	-	-	-	MFG		
2,44	-	-	-	34,68	M		
1,80	-	-	0,31	-	MG	184	
1,88	-	-	-	-	MF		
1,68	-	-	-	66,69	M		
-	-	-	-	148,39	MG	185	
1,59	-	-	-	-	G		
2,42	-	-	-	17,46	M		
1,26	-	-	0,27	-	MG	186	
1,62	-	-	-	-	MF		
1,44	-	-	-	63,26	M		
1,48	-	-	0,28	-	MG		
1,61	-	-	0,17	34,32	MF	187	
1,61	-	-	-	-	MFG		
1,81	-	-	-	24,98	M	188	
1,99	-	-	-	-	MG		
1,55	-	-	-	39,98	M		
1,56	-	-	0,09	24,20	MG	189	
1,44	-	-	-	-	MFG		
1,97	-	-	-	30,03	M		
2,60	-	-	0,53	-	MG	190	
1,94	-	-	-	-	MF		
1,75	-	-	-	46,64	M		
1,87	-	-	0,36	-	MG		
1,33	-	-	0,24	54,98	MF		
-	-	-	-	68,93	MFG		
-	-	0,36	-	36,00	G		
					S	2	

Regional- schlüssel	Regionale Gliederung	Entgeltkategorien: G = Grundgebühr MF = Mengen- und flächenabh. Entgelt MG = Mengenabh. Entgelt M = Nur mengenabh. Entgelt MFG = Mengen- und flächenabh. Entgelt und Grundgebühr S = Sonstige Gebühren- kombinationen	Gemeinden		Bevölkerung (Stand 31.12.2008)	
			Anzahl	Anteil in %	Anzahl	Anteil in %
	Kreisfreie Städte					
261	Landshut	MF	1	100,0	62 606	100,0
262	Passau	MF	1	100,0	50 717	100,0
263	Straubing	MF	1	100,0	44 496	100,0
	Landkreise					
		M	18	69,2	88 426	75,4
		MG	6	23,1	21 967	18,7
		MF	1	3,9	3 822	3,3
271	Deggendorf	S	1	3,9	3 058	2,6
		M	19	76,0	54 050	67,5
		MG	4	16,0	8 551	10,7
		MF	1	4,0	10 456	13,1
272	Freyung- Grafenau	MFG	1	4,0	6 987	8,7
		M	16	66,7	77 920	68,9
		MG	6	25,0	14 246	12,6
273	Kelheim	MF	2	8,3	20 954	18,5
		M	21	60,0	82 502	55,6
		MG	9	25,7	26 184	17,6
		MF	4	11,4	39 042	26,3
274	Landshut	G	1	2,9	785	0,5
		M	20	52,6	91 397	48,6
		MG	11	29,0	43 725	23,3
275	Passau	MF	7	18,4	52 843	28,1
		M	21	87,5	71 112	89,2
276	Regen	MG	3	12,5	8 624	10,8
		MG	23	74,2	82 588	69,6
		M	4	12,9	16 696	14,1
		MFG	2	6,5	7 468	6,3
		G	1	3,2	2 062	1,7
277	Rottal- Inn	MF	1	3,2	9 808	8,3
		MG	20	54,1	46 076	47,2
278	Straubing- Bogen	M	17	46,0	51 626	52,8
		MG	9	60,0	52 715	57,9
		M	5	33,3	20 172	22,1
279	Dingolfing- Landau	MF	1	6,7	18 229	20,0
		M	107	47,4	422 292	39,0
		MG	76	33,6	234 494	21,6
		MF	23	10,2	344 443	31,8
		MFG	19	8,4	80 777	7,5
		S	1	0,4	1 774	0,2
3	Oberpfalz					
	Kreisfreie Städte					
361	Amberg	M	1	100,0	44 059	100,0
362	Regensburg	MF	1	100,0	133 525	100,0
363	Weiden i. d. Opf.	MF	1	100,0	42 219	100,0
		M	16	59,3	74 667	70,3
371	Amberg- Sulzbach	MG	10	37,0	29 085	27,4
		MF	1	3,7	2 472	2,3

1) Gewichtung der Durchschnittsentgelte nach den Einwohnerzahlen der Gemeinden einer Entgeltklasse.

in Bayern 2010 nach Entgeltkategorien

Nach Einwohnerzahl gewichtete durchschnittliche Entgelte ¹⁾					Grundgebühr pro Jahr	Entgeltkategorien: G = Grundgebühr MF = Mengen- und flächenabh. Entgelt MG = Mengenabh. Entgelt M = Nur mengenabh. Entgelt MFG = Mengen- und flächenabh. Entgelt und Grundgebühr S = Sonstige Gebühren- kombinationen	Regional- schlüssel
Mengenabhängige Abwasserentgelte		Flächenabhängige Abwasserentgelte					
Mengen- abhängiges Entgelt (Abwasser- oder Schmutzwasser- entgelt je m ³)	Sonstiges mengen- abhängiges Entgelt je m ³ (z.B. Brauchwasser)	Schmutz- wasser- entgelt je m ²	Flächenabhängiges Entgelt (Niederschlags- bzw. Oberflächen- wasserentgelt je m ² versiegelter oder sonstiger Fläche)	in Euro			
1,84	-	-	0,65	-	MF	261	
2,10	-	-	0,34	-	MF	262	
2,15	-	-	0,25	-	MF	263	
1,82	-	-	-	-	M		
2,09	-	-	-	51,52	MG		
1,99	-	-	0,15	-	MF		
-	-	0,36	-	36,00	S	271	
1,88	-	-	-	-	M		
1,47	-	-	-	22,17	MG		
1,95	-	-	0,25	-	MF		
1,42	-	-	0,25	54,00	MFG	272	
1,91	-	-	-	-	M		
1,61	-	-	-	40,26	MG		
1,75	-	-	0,26	-	MF	273	
2,19	-	-	-	-	M		
1,40	-	-	-	22,58	MG		
1,81	-	-	0,36	-	MF		
-	-	-	-	105,00	G	274	
1,95	-	-	-	-	M		
1,69	-	-	-	51,82	MG		
1,71	-	-	0,28	-	MF	275	
2,04	-	-	-	-	M		
1,98	-	-	-	33,34	MG	276	
1,92	-	-	-	52,97	MG		
2,07	-	-	-	-	M		
1,24	-	-	0,24	55,89	MFG		
-	-	-	-	55,20	G		
1,90	-	-	0,23	-	MF	277	
1,67	-	-	-	48,47	MG		
1,63	-	-	-	-	M	278	
1,70	-	-	-	48,63	MG		
1,91	-	-	-	-	M		
1,31	-	-	0,20	-	MF	279	
1,82	-	-	-	-	M		
1,92	-	-	-	41,44	MG		
1,58	-	-	0,36	-	MF		
2,23	-	-	0,44	48,78	MFG		
2,70	-	1,00	-	-	S	3	
1,75	-	-	-	-	M	361	
1,47	-	-	0,53	-	MF	362	
2,27	-	-	0,26	-	MF	363	
1,87	-	-	-	-	M		
2,28	-	-	-	39,81	MG		
1,20	-	-	0,15	-	MF	371	

Regional- schlüssel	Regionale Gliederung	Entgeltkategorien: G = Grundgebühr MF = Mengen- und flächenabh. Entgelt MG = Mengenabh. Entgelt M = Nur mengenabh. Entgelt MFG = Mengen- und flächenabh. Entgelt und Grundgebühr S = Sonstige Gebühren- kombinationen	Gemeinden		Bevölkerung (Stand 31.12.2008)		
			Anzahl	Anteil in %	Anzahl	Anteil in %	
	Landkreise						
372	Cham	MG M MF S	22 15 1 1	56,4 38,5 2,6 2,6	64 400 45 808 17 110 1 774	49,9 35,5 13,3 1,4	
373	Neumarkt i. d. Opf.	MG M MFG MF	14 3 1 1	73,7 15,8 5,3 5,3	66 646 17 619 4 619 39 246	52,0 13,8 3,6 30,6	
374	Neustadt a. d. Waldnaab	M MG MF	29 5 4	76,3 13,2 10,5	65 047 23 174 10 205	66,1 23,5 10,4	
375	Regensburg	MFG M MF MG	14 11 8 8	34,2 26,8 19,5 19,5	54 020 68 054 43 190 17 548	29,6 37,2 23,6 9,6	
376	Schwandorf	M MG MF MFG	13 11 5 4	39,4 33,3 15,2 12,1	49 052 17 498 54 652 22 138	34,2 12,2 38,1 15,4	
377	Tirschenreuth	M MG MF	19 6 1	73,1 23,1 3,9	57 986 16 143 1 824	76,3 21,3 2,4	
		M	131	61,2	540 304	49,9	
		MG	65	30,4	235 484	21,8	
		MF	10	4,7	248 090	22,9	
		MFG	7	3,3	53 922	5,0	
4	Oberfranken	S	1	0,5	4 716	0,4	
	Kreisfreie Städte						
461	Bamberg	MF	1	100,0	69 989	100,0	
462	Bayreuth	MF	1	100,0	72 935	100,0	
463	Coburg	MF	1	100,0	41 316	100,0	
464	Hof	M	1	100,0	47 275	100,0	
	Landkreise						
471	Bamberg	M MG MFG	20 14 2	55,6 38,9 5,6	81 981 49 671 12 872	56,7 34,4 8,9	
472	Bayreuth	M MG MF S	29 2 1 1	87,9 6,1 3,0 3,0	93 342 5 143 3 751 4 716	87,3 4,8 3,5 4,4	
473	Coburg	M MG	13 4	76,5 23,5	64 295 25 208	71,8 28,2	
474	Forchheim	M MG MF MFG	18 8 2 1	62,1 27,6 6,9 3,5	49 586 21 642 34 078 7 983	43,8 19,1 30,1 7,1	
475	Hof	M MG MFG MF	15 10 1 1	55,6 37,0 3,7 3,7	57 000 36 301 5 707 3 467	55,6 35,4 5,6 3,4	

¹⁾ Gewichtung der Durchschnittsentgelte nach den Einwohnerzahlen der Gemeinden einer Entgeltklasse.

in Bayern 2010 nach Entgeltkategorien

Nach Einwohnerzahl gewichtete durchschnittliche Entgelte ¹⁾					Entgeltkategorien:	Regionalschlüssel
Mengenabhängige Abwasserentgelte		Flächenabhängige Abwasserentgelte		Grundgebühr pro Jahr		
Mengenabhängiges Entgelt (Abwasser- oder Schmutzwasserentgelt je m³)	Sonstiges mengenabhängiges Entgelt je m³ (z.B. Brauchwasser)	Schmutzwasserentgelt je m²	Flächenabhängiges Entgelt (Niederschlags- bzw. Oberflächenwasserentgelt je m² versiegelter oder sonstiger Fläche)			
in Euro						
1,91	-	-	-	36,99	MG	
1,65	-	-	-	-	M	
1,05	-	-	0,37	-	MF	
2,70	-	1,00	-	-	S	372
1,76	-	-	-	48,47	MG	
1,63	-	-	-	-	M	
1,91	-	-	0,28	24,00	MFG	
1,30	-	-	0,15	-	MF	373
2,21	-	-	-	-	M	
2,15	-	-	-	24,81	MG	
1,31	-	-	0,21	-	MF	374
2,60	-	-	0,46	51,30	MFG	
1,46	-	-	-	-	M	
1,65	-	-	0,29	-	MF	
1,87	-	-	-	33,45	MG	375
1,80	-	-	-	-	M	
1,59	-	-	-	55,54	MG	
1,72	-	-	0,24	-	MF	
1,40	-	-	0,42	47,80	MFG	376
2,01	-	-	-	-	M	
1,97	-	-	-	50,41	MG	
1,52	-	-	0,20	-	MF	377
2,14	-	-	-	-	M	
2,23	-	-	-	40,95	MG	
1,69	-	-	0,37	-	MF	
1,81	-	-	0,40	37,53	MFG	
3,54	2,48	-	-	40,90	S	4
1,74	-	-	0,49	-	MF	461
1,42	-	-	0,32	-	MF	462
2,06	-	-	0,43	-	MF	463
2,63	-	-	-	-	M	464
1,61	-	-	-	-	M	
1,67	-	-	-	40,29	MG	
1,61	-	-	0,37	36,02	MFG	471
2,53	-	-	-	-	M	
2,40	-	-	-	28,03	MG	
1,40	-	-	0,51	-	MF	
3,54	2,48	-	-	40,90	S	472
2,30	-	-	-	-	M	
2,19	-	-	-	38,68	MG	473
1,65	-	-	-	-	M	
1,86	-	-	-	33,78	MG	
1,83	-	-	0,28	-	MF	
1,14	-	-	0,55	72,00	MFG	474
2,48	-	-	-	-	M	
2,72	-	-	-	27,11	MG	
2,00	-	-	0,50	31,20	MFG	
2,96	-	-	0,24	-	MF	475

Regional- schlüssel	Regionale Gliederung	Entgeltkategorien: G = Grundgebühr MF = Mengen- und flächenabh. Entgelt MG = Mengenabh. Entgelt M = Nur mengenabh. Entgelt MFG = Mengen- und flächenabh. Entgelt und Grundgebühr S = Sonstige Gebühren- kombinationen	Gemeinden		Bevölkerung (Stand 31.12.2008)	
			Anzahl	Anteil in %	Anzahl	Anteil in %
476	Kronach	M	10	55,6	40 728	56,9
		MG	7	38,9	22 858	31,9
		MF	1	5,6	8 023	11,2
477	Kulmbach	M	15	68,2	54 057	71,5
		MG	4	18,2	6 526	8,6
		MFG	2	9,1	11 062	14,6
		MF	1	4,6	3 948	5,2
478	Lichtenfels	M	8	72,7	46 557	67,9
		MG	2	18,2	11 477	16,7
		MF	1	9,1	10 583	15,4
479	Wunsiedel i. Fichtelgebirge	MG	14	82,4	56 658	72,2
		M	2	11,8	5 483	7,0
		MFG	1	5,9	16 298	20,8
		MG	95	45,2	297 953	17,4
5	Mittelfranken	M	93	44,3	580 742	33,9
		MF	17	8,1	815 887	47,7
		MFG	3	1,4	14 883	0,9
		G	2	1,0	2 940	0,2
5	Kreisfreie Städte					
561	Ansbach	MF	1	100,0	40 454	100,0
562	Erlangen	M	1	100,0	104 980	100,0
563	Fürth	MF	1	100,0	114 071	100,0
564	Nürnberg	MF	1	100,0	503 638	100,0
565	Schwabach	M	1	100,0	38 771	100,0
571	Ansbach	Landkreise				
		MG	28	48,3	70 801	39,0
		M	27	46,6	87 892	48,5
		MFG	2	3,5	11 606	6,4
		MF	1	1,7	11 118	6,1
572	Erlangen- Höchstadt	MG	16	64,0	79 534	60,7
		M	4	16,0	21 362	16,3
		MF	3	12,0	25 248	19,3
		G	1	4,0	1 676	1,3
		MFG	1	4,0	3 277	2,5
573	Fürth	M	9	64,3	65 464	57,2
		MF	3	21,4	45 576	39,8
		G	1	7,1	1 264	1,1
		MG	1	7,1	2 192	1,9
574	Nürnberger Land	M	13	48,2	80 367	48,1
		MG	9	33,3	40 323	24,1
		MF	5	18,5	46 462	27,8
575	Neustadt a. d. Aisch - Bad Windsheim	M	22	57,9	64 669	65,7
		MG	16	42,1	33 840	34,4
576	Roth	MG	9	56,3	49 054	39,3
		M	5	31,3	46 437	37,2
		MF	2	12,5	29 320	23,5
577	Weißenburg- Gunzenhausen	MG	16	59,3	22 209	23,9
		M	11	40,7	70 800	76,1

¹⁾ Gewichtung der Durchschnittsentgelte nach den Einwohnerzahlen der Gemeinden einer Entgeltklasse.

in Bayern 2010 nach Entgeltkategorien

Nach Einwohnerzahl gewichtete durchschnittliche Entgelte ¹⁾					Grundgebühr pro Jahr	Entgeltkategorien: G = Grundgebühr MF = Mengen- und flächenabh. Entgelt MG = Mengenabh. Entgelt M = Nur mengenabh. Entgelt MFG = Mengen- und flächenabh. Entgelt und Grundgebühr S = Sonstige Gebühren- kombinationen	Regional- schlüssel
Mengenabhängige Abwasserentgelte		Flächenabhängige Abwasserentgelte					
Mengen- abhängiges Entgelt (Abwasser- oder Schmutzwas- serentgelt je m ³)	Sonstiges mengen- abhängiges Entgelt je m ³ (z.B. Brauchwasser)	Schmutz- wasser- entgelt je m ²	Flächenabhängiges Entgelt (Niederschlags- bzw. Oberflächen- wasserentgelt je m ² versiegelter oder sonstiger Fläche)	in Euro			
2,20	-	-	-	-	-	M	
2,16	-	-	-	-	27,01	MG	
1,41	-	-	0,28	-	-	MF	476
1,92	-	-	-	-	-	M	
1,68	-	-	-	-	26,97	MG	
1,62	-	-	0,37	-	37,60	MFG	
1,40	-	-	0,28	-	-	MF	477
1,82	-	-	-	-	-	M	
2,62	-	-	-	-	71,98	MG	
1,31	-	-	0,19	-	-	MF	478
2,55	-	-	-	-	56,24	MG	
2,99	-	-	-	-	-	M	
2,35	-	-	0,35	-	24,00	MFG	479
2,00	-	-	-	-	49,83	MG	
2,08	-	-	-	-	-	M	
1,90	-	-	0,49	-	-	MF	
1,82	-	-	0,21	-	77,21	MFG	
-	-	-	-	-	246,61	G	5
1,51	-	-	0,42	-	-	MF	561
1,48	-	-	-	-	-	M	562
1,80	-	-	0,66	-	-	MF	563
1,99	-	-	0,51	-	-	MF	564
1,98	-	-	-	-	-	M	565
2,12	-	-	-	-	44,68	MG	
2,45	-	-	-	-	-	M	
2,01	-	-	0,16	-	82,07	MFG	
1,97	-	-	0,16	-	-	MF	571
2,17	-	-	-	-	50,77	MG	
2,70	-	-	-	-	-	M	
2,03	-	-	0,26	-	-	MF	
-	-	-	-	-	324,00	G	
1,16	-	-	0,41	-	60,00	MFG	572
2,55	-	-	-	-	-	M	
1,80	-	-	0,42	-	-	MF	
-	-	-	-	-	144,00	G	
2,45	-	-	-	-	31,20	MG	573
1,86	-	-	-	-	-	M	
1,92	-	-	-	-	38,34	MG	
1,70	-	-	0,27	-	-	MF	574
2,64	-	-	-	-	-	M	
2,01	-	-	-	-	49,29	MG	575
1,80	-	-	-	-	51,85	MG	
1,80	-	-	-	-	-	M	
1,65	-	-	0,34	-	-	MF	576
1,53	-	-	-	-	81,98	MG	
1,85	-	-	-	-	-	M	577

Regional- schlüssel	Regionale Gliederung	Entgeltkategorien: G = Grundgebühr MF = Mengen- und flächenabh. Entgelt MG = Mengenabh. Entgelt M = Nur mengenabh. Entgelt MFG = Mengen- und flächenabh. Entgelt und Grundgebühr S = Sonstige Gebühren- kombinationen	Gemeinden		Bevölkerung (Stand 31.12.2008)		
			Anzahl	Anteil in %	Anzahl	Anteil in %	
			M	157	51,0	608 902	45,9
			MG	105	34,1	261 778	19,7
			MF	35	11,4	408 263	30,8
			MFG	10	3,3	47 498	3,6
			FG	1	0,3	1 056	0,1
6	Unterfranken						
	Kreisfreie Städte						
661	Aschaffenburg		M	1	100,0	68 747	100,0
662	Schweinfurt		MF	1	100,0	53 588	100,0
663	Würzburg		MF	1	100,0	133 501	100,0
	Landkreise						
			M	18	56,3	108 232	62,3
			MG	13	40,6	46 659	26,9
671	Aschaffenburg		MF	1	3,1	18 816	10,8
			MG	15	57,7	33 336	31,5
			M	8	30,8	38 747	36,6
672	Bad Kissingen		MFG	2	7,7	12 832	12,1
			MF	1	3,9	20 855	19,7
			MG	27	73,0	51 533	61,4
			M	8	21,6	14 397	17,2
673	Rhön- Grabfeld		MF	1	2,7	15 669	18,7
			MFG	1	2,7	2 296	2,7
			M	15	57,7	39 716	46,2
			MG	8	30,8	25 330	29,5
674	Haßberge		MF	3	11,5	20 868	24,3
			M	13	41,9	32 195	36,2
			MG	9	29,0	15 925	17,9
			MF	8	25,8	39 800	44,7
675	Kitzingen		FG	1	3,2	1 056	1,2
			M	31	96,9	124 547	96,1
676	Miltenberg		MG	1	3,1	5 101	3,9
			M	27	67,5	61 455	47,5
			MF	7	17,5	58 688	45,3
677	Main- Spessart		MG	6	15,0	9 296	7,2
			MG	17	58,6	55 802	48,9
			M	5	17,2	19 248	16,9
			MFG	4	13,8	17 524	15,4
678	Schweinfurt		MF	3	10,3	21 465	18,8
			M	31	59,6	101 618	63,4
			MF	9	17,3	25 013	15,6
			MG	9	17,3	18 796	11,7
679	Würzburg		MFG	3	5,8	14 846	9,3
			M	200	58,8	748 294	41,9
			MG	86	25,3	260 421	14,6
			MF	36	10,6	650 368	36,4
			MFG	9	2,7	96 190	5,4
			S	5	1,5	25 393	1,4
7	Schwaben		G	4	1,2	5 817	0,3

1) Gewichtung der Durchschnittsentgelte nach den Einwohnerzahlen der Gemeinden einer Entgeltklasse.

in Bayern 2010 nach Entgeltkategorien

Nach Einwohnerzahl gewichtete durchschnittliche Entgelte ¹⁾					Entgeltkategorien:	Regionalschlüssel
Mengenabhängige Abwasserentgelte		Flächenabhängige Abwasserentgelte		Grundgebühr pro Jahr		
Mengenabhängiges Entgelt (Abwasser- oder Schmutzwasserentgelt je m ³)	Sonstiges mengenabhängiges Entgelt je m ³ (z.B. Brauchwasser)	Schmutzwasserentgelt je m ²	Flächenabhängiges Entgelt (Niederschlags- bzw. Oberflächenwasserentgelt je m ² versiegelter oder sonstiger Fläche)			
in Euro						
2,11	-	-	-	-	M	
1,86	-	-	-	39,60	MG	
1,67	-	-	0,29	-	MF	
1,86	-	-	0,24	42,67	MFG	
-	-	-	0,12	111,00	FG	6
1,64	-	-	-	-	M	661
1,37	-	-	0,15	-	MF	662
1,43	-	-	0,38	-	MF	663
2,10	-	-	-	-	M	
2,30	-	-	-	31,80	MG	
1,43	-	-	0,36	-	MF	671
1,61	-	-	-	23,30	MG	
2,15	-	-	-	-	M	
2,01	-	-	0,26	45,55	MFG	
1,58	-	-	0,23	-	MF	672
1,86	-	-	-	43,55	MG	
1,50	-	-	-	-	M	
1,09	-	-	0,13	-	MF	
1,65	-	-	0,18	30,00	MFG	673
1,78	-	-	-	-	M	
1,54	-	-	-	47,52	MG	
2,03	-	-	0,27	-	MF	674
1,92	-	-	-	-	M	
2,17	-	-	-	42,05	MG	
1,88	-	-	0,26	-	MF	
-	-	-	0,12	111,00	FG	675
2,37	-	-	-	-	M	
1,50	-	-	-	12,00	MG	676
2,12	-	-	-	-	M	
2,18	-	-	0,25	-	MF	
1,93	-	-	-	37,71	MG	677
1,69	-	-	-	45,04	MG	
2,34	-	-	-	-	M	
2,34	-	-	0,33	60,00	MFG	
1,98	-	-	0,21	-	MF	678
2,30	-	-	-	-	M	
2,04	-	-	0,37	-	MF	
2,00	-	-	-	56,62	MG	
1,20	-	-	0,14	21,69	MFG	679
1,97	-	-	-	-	M	
1,90	-	-	-	38,82	MG	
1,63	-	-	0,51	-	MF	
1,69	-	-	0,23	33,79	MFG	
2,13	0,27	0,20	-	20,16	S	
-	-	-	-	187,74	G	7

Regional- schlüssel	Regionale Gliederung	Entgeltkategorien: G = Grundgebühr MF = Mengen- und flächenabh. Entgelt MG = Mengenabh. Entgelt M = Nur mengenabh. Entgelt MFG = Mengen- und flächenabh. Entgelt und Grundgebühr S = Sonstige Gebühren- kombinationen	Gemeinden		Bevölkerung (Stand 31.12.2008)		
			Anzahl	Anteil in %	Anzahl	Anteil in %	
	Kreisfreie Städte						
761	Augsburg	MF	1	100,0	263 313	100,0	
762	Kaufbeuren	MF	1	100,0	41 966	100,0	
763	Kempten (Allgäu)	MF	1	100,0	62 135	100,0	
764	Memmingen	M	1	100,0	41 050	100,0	
	Landkreise						
		M	20	83,3	66 120	51,8	
		MF	2	8,3	27 178	21,3	
		MG	1	4,2	5 300	4,2	
771	Aichach- Friedberg	MFG	1	4,2	29 119	22,8	
		M	27	58,7	142 440	59,3	
		MG	16	34,8	67 474	28,1	
772	Augsburg	MF	3	6,5	30 380	12,6	
		MG	17	63,0	46 031	48,8	
		M	5	18,5	14 362	15,2	
		G	3	11,1	4 759	5,1	
773	Dillingen a. d. Donau	MFG	2	7,4	29 176	30,9	
		M	17	50,0	40 048	33,1	
		MF	8	23,5	40 480	33,4	
		MG	8	23,5	28 073	23,2	
774	Günzburg	MFG	1	2,9	12 564	10,4	
		M	9	52,9	64 132	38,9	
		MG	3	17,7	11 857	7,2	
		MF	3	17,7	68 589	41,6	
775	Neu- Ulm	MFG	2	11,8	20 193	12,3	
		M	12	63,2	50 155	62,7	
		S	4	21,1	23 722	29,6	
		MG	2	10,5	2 970	3,7	
776	Lindau (Bodensee)	MF	1	5,3	3 180	4,0	
		M	41	91,1	122 861	91,6	
		MG	3	6,7	3 362	2,5	
777	Ostallgäu	MF	1	2,2	7 889	5,9	
		M	34	65,4	83 935	61,9	
		MF	10	19,2	33 949	25,0	
		MG	6	11,5	12 793	9,4	
778	Unterallgäu	MFG	2	3,9	4 892	3,6	
		M	20	45,5	56 070	43,3	
		MG	19	43,2	28 398	21,9	
		MF	3	6,8	42 353	32,7	
		G	1	2,3	1 058	0,8	
779	Donau- Ries	S	1	2,3	1 671	1,3	
		M	14	50,0	67 121	44,6	
		MG	11	39,3	54 163	36,0	
		MF	2	7,1	28 956	19,2	
780	Oberallgäu	MFG	1	3,6	246	0,2	

¹⁾ Gewichtung der Durchschnittsentgelte nach den Einwohnerzahlen der Gemeinden einer Entgeltklasse.

in Bayern 2010 nach Entgeltkategorien

Nach Einwohnerzahl gewichtete durchschnittliche Entgelte ¹⁾					Grundgebühr pro Jahr	Entgeltkategorien: G = Grundgebühr MF = Mengen- und flächenabh. Entgelt MG = Mengenabh. Entgelt M = Nur mengenabh. Entgelt MFG = Mengen- und flächenabh. Entgelt und Grundgebühr S = Sonstige Gebührenkombinationen	Regional- schlüssel
Mengenabhängige Abwasserentgelte		Flächenabhängige Abwasserentgelte					
Mengenabhängiges Entgelt (Abwasser- oder Schmutzwasserentgelt je m³)	Sonstiges mengenabhängiges Entgelt je m³ (z.B. Brauchwasser)	Schmutzwasserentgelt je m²	Flächenabhängiges Entgelt (Niederschlags- bzw. Oberflächenwasserentgelt je m² versiegelter oder sonstiger Fläche)				
in Euro							
1,42	-	-	0,71	-	MF	761	
1,80	-	-	0,55	-	MF	762	
1,90	-	-	0,46	-	MF	763	
2,50	-	-	-	-	M	764	
1,77	-	-	-	-	M		
1,69	-	-	0,25	-	MF		
2,20	-	-	-	24,00	MG		
1,60	-	-	0,30	24,00	MFG	771	
1,52	-	-	-	-	M		
1,49	-	-	-	31,76	MG		
1,06	-	-	0,76	-	MF	772	
2,08	-	-	-	37,05	MG		
2,04	-	-	-	-	M		
-	-	-	-	210,47	G		
2,13	-	-	0,26	56,77	MFG	773	
2,11	-	-	-	-	M		
1,90	-	-	0,29	-	MF		
1,99	-	-	-	23,49	MG		
1,95	-	-	0,20	30,00	MFG	774	
2,23	-	-	-	-	M		
3,01	-	-	-	56,28	MG		
1,61	-	-	0,17	-	MF		
1,18	-	-	0,09	20,19	MFG	775	
2,39	-	-	-	-	M		
2,15	0,27	-	-	20,48	S		
2,30	-	-	-	45,72	MG		
2,06	-	-	0,05	-	MF	776	
1,91	-	-	-	-	M		
2,21	-	-	-	38,27	MG		
1,43	-	-	0,72	-	MF	777	
2,17	-	-	-	-	M		
1,47	-	-	0,37	-	MF		
1,89	-	-	-	43,40	MG		
1,06	-	-	0,30	10,00	MFG	778	
1,95	-	-	-	-	M		
2,01	-	-	-	25,14	MG		
2,44	-	-	0,20	-	MF		
-	-	-	-	85,50	G		
1,84	-	0,20	-	15,60	S	779	
2,02	-	-	-	-	M		
1,87	-	-	-	60,44	MG		
2,03	-	-	0,33	-	MF		
1,75	-	-	0,28	250,00	MFG	780	

2.2 Vergleich der Entgelte für die Abwasserbeseitigung

Regionalschlüssel	Regionale Gliederung	Mengenabhängiges Entgelt ¹⁾					
		Abwasser- und Schmutzwasserentgelt je m ³			Sonstiges mengenabhängiges Entgelt je m ³ (z. B. Brauchwasser)		
		01.01.2008	01.01.2010	Veränderung ggü. 2008 in %	01.01.2008	01.01.2010	Veränderung ggü. 2008 in %
		in Euro			in Euro		
	Bayern	1,73	1,81	4,6	0,64	0,64	0,0
1	Oberbayern	1,57	1,63	3,8	-	-	-
	Kreisfreie Städte						
161	Ingolstadt	1,30	1,30	0,0	-	-	-
162	München	1,56	1,56	0,0	-	-	-
163	Rosenheim	1,38	1,38	0,0	-	-	-
	Landkreise						
171	Altötting	1,41	1,60	13,5	-	-	-
172	Berchtesgadener Land	1,61	1,56	-3,1	-	-	-
173	Bad Tölz- Wolfratshausen	1,83	2,08	13,7	-	-	-
174	Dachau	1,82	1,94	6,6	-	-	-
175	Ebersberg	1,61	1,74	8,1	-	-	-
176	Eichstätt	1,49	1,60	7,4	-	-	-
177	Erding	1,54	1,46	-5,2	-	-	-
178	Freising	1,69	1,97	16,6	-	-	-
179	Fürstenfeldbruck	1,17	1,19	1,7	-	-	-
180	Garmisch- Partenkirchen	1,45	1,59	9,7	-	-	-
181	Landsberg a. Lech	1,46	1,50	2,7	-	-	-
182	Miesbach	1,47	1,41	-4,1	-	-	-
183	Mühldorf a. Inn	1,62	1,67	3,1	-	-	-
184	München	1,74	1,78	2,3	-	-	-
185	Neuburg- Schrobenhausen	1,78	1,85	3,9	-	-	-
186	Pfaffenhofen a.d. Ilm	1,60	1,62	1,3	-	-	-
187	Rosenheim	1,47	1,55	5,4	-	-	-
188	Starnberg	1,51	1,63	7,9	-	-	-
189	Traunstein	1,75	1,87	6,9	-	-	-
190	Weilheim- Schongau	1,83	2,04	11,5	-	-	-
2	Niederbayern	1,80	1,86	3,3	-	-	-
	Kreisfreie Städte						
261	Landshut	1,93	1,84	-4,7	-	-	-
262	Passau	2,10	2,10	0,0	-	-	-
263	Straubing	2,15	2,15	0,0	-	-	-
	Landkreise						
271	Deggendorf	1,85	1,88	1,6	-	-	-
272	Freyung- Grafenau	1,67	1,81	8,4	-	-	-
273	Kelheim	1,85	1,84	-0,5	-	-	-
274	Landshut	1,84	1,95	6,0	-	-	-
275	Passau	1,77	1,82	2,8	-	-	-
276	Regen	1,85	2,03	9,7	-	-	-
277	Rottal- Inn	1,75	1,90	8,6	-	-	-
278	Straubing- Bogen	1,54	1,65	7,1	-	-	-
279	Dingolfing- Landau	1,62	1,67	3,1	-	-	-

¹⁾ Gewichtung bei der Ermittlung der Durchschnittswerte nach den Einwohnern der Gemeinden in denen dieser Entgelttyp vorkommt.

in den kreisfreien Städten und Landkreisen Bayerns in den Jahren 2008 und 2010

Flächenabhängiges Entgelt ¹⁾			Niederschlag- bzw. Oberflächenwasserentgelt je m ² versiegelter oder sonstiger Fläche			Grundgebühr ¹⁾ pro Jahr			Regional-schlüssel
Schmutzwasserentgelt je m ²		Veränderung ggü. 2008 in %	in Euro		Veränderung ggü. 2008 in %	in Euro		Veränderung ggü. 2008 in %	
01.01.2008	01.01.2010		01.01.2008	01.01.2010		01.01.2008	01.01.2010		
0,56	0,50	-10,7	0,68	0,66	-2,9	42,62	43,30	1,6	
0,59	0,50	-15,3	1,05	1,05	0,0	41,51	42,08	1,4	1
-	-	-	0,44	0,44	0,0	-	-	-	161
-	-	-	1,30	1,30	0,0	-	-	-	162
-	-	-	-	-	-	-	-	-	163
-	-	-	0,29	0,29	0,0	56,07	38,18	-31,9	171
-	-	-	0,15	0,34	126,7	42,36	46,11	8,9	172
-	-	-	-	-	0,0	31,37	40,63	29,5	173
-	-	-	1,61	1,35	-16,1	26,00	17,81	-31,5	174
-	-	-	-	-	0,0	60,00	60,00	0,0	175
-	-	-	0,27	0,25	-7,4	37,01	37,72	1,9	176
-	-	-	0,67	0,59	-11,9	56,16	51,92	-7,5	177
-	-	-	0,41	0,49	19,5	26,12	26,12	0,0	178
-	-	-	0,37	0,30	-18,9	-	-	-	179
-	-	-	0,56	0,59	5,4	25,92	32,79	26,5	180
-	-	-	0,35	0,38	8,6	20,06	21,64	7,9	181
0,59	0,50	-15,3	0,58	0,50	-13,8	66,93	78,77	17,7	182
-	-	-	0,29	0,31	6,9	42,10	43,21	2,6	183
-	-	-	0,31	0,31	0,0	45,23	34,68	-23,3	184
-	-	-	-	-	0,0	94,58	94,58	0,0	185
-	-	-	0,58	0,27	-53,4	17,46	17,46	0,0	186
-	-	-	0,21	0,26	23,8	55,79	61,31	9,9	187
-	-	-	0,32	-	-100,0	24,98	24,98	0,0	188
-	-	-	0,69	0,09	-87,0	37,15	37,91	2,0	189
-	-	-	0,38	0,53	39,5	27,87	30,03	7,8	190
0,36	0,36	0,0	0,36	0,35	-2,8	46,04	47,11	2,3	2
-	-	-	0,67	0,65	-3,0	-	-	-	261
-	-	-	0,34	0,34	0,0	-	-	-	262
-	-	-	0,25	0,25	0,0	-	-	-	263
0,36	0,36	0,0	0,11	0,15	36,4	49,01	49,63	1,3	271
-	-	-	0,23	0,25	8,7	36,48	36,48	0,0	272
-	-	-	-	0,26	100,0	40,07	40,26	0,5	273
-	-	-	0,49	0,36	-26,5	25,05	24,97	-0,3	274
-	-	-	0,22	0,28	27,3	49,94	51,82	3,8	275
-	-	-	-	-	0,0	33,34	33,34	0,0	276
-	-	-	0,28	0,23	-17,9	54,96	53,26	-3,1	277
-	-	-	-	-	0,0	47,71	48,47	1,6	278
-	-	-	0,20	0,20	0,2	43,86	48,63	10,9	279

Regionalschlüssel	Regionale Gliederung	Mengenabhängiges Entgelt ¹⁾					
		Abwasser- und Schmutzwasserentgelt je m ³			Sonstiges mengenabhängiges Entgelt je m ³ (z. B. Brauchwasser)		
		01.01.2008	01.01.2010	Veränderung ggü. 2008 in %	01.01.2008	01.01.2010	Veränderung ggü. 2008 in %
		in Euro			in Euro		
3	Oberpfalz	1,69	1,80	6,5	-	-	-
	Kreisfreie Städte						
361	Amberg	1,95	1,75	-10,3	-	-	-
362	Regensburg	1,22	1,47	20,5	-	-	-
363	Weiden i. d. Opf.	1,88	2,27	20,7	-	-	-
	Landkreise						
371	Amberg- Sulzbach	1,85	1,97	6,5	-	-	-
372	Cham	1,69	1,71	1,2	-	-	-
373	Neumarkt i. d. Opf.	1,51	1,61	6,6	-	-	-
374	Neustadt a. d. Waldnaab	1,99	2,10	5,5	-	-	-
375	Regensburg	1,76	1,88	6,8	-	-	-
376	Schwandorf	1,62	1,68	3,7	-	-	-
377	Tirschenreuth	1,88	1,99	5,9	-	-	-
4	Oberfranken	1,96	2,05	4,6	2,48	2,48	0,0
	Kreisfreie Städte						
461	Bamberg	1,74	1,74	0,0	-	-	-
462	Bayreuth	1,75	1,42	-18,9	-	-	-
463	Coburg	1,98	2,06	4,0	-	-	-
464	Hof	2,63	2,63	0,0	-	-	-
	Landkreise						
471	Bamberg	1,60	1,63	1,9	-	-	-
472	Bayreuth	2,25	2,52	12,0	2,48	2,48	0,0
473	Coburg	2,22	2,27	2,3	-	-	-
474	Forchheim	1,48	1,71	15,5	-	-	-
475	Hof	2,42	2,55	5,4	-	-	-
476	Kronach	2,09	2,10	0,5	-	-	-
477	Kulmbach	1,70	1,83	7,6	-	-	-
478	Lichtenfels	1,79	1,88	5,0	-	-	-
479	Wunsiedel i. Fichtelgebirge	2,29	2,54	10,9	-	-	-
5	Mittelfranken	1,93	1,98	2,6	-	-	-
	Kreisfreie Städte						
561	Ansbach	1,51	1,51	0,0	-	-	-
562	Erlangen	1,48	1,48	0,0	-	-	-
563	Fürth	1,80	1,80	0,0	-	-	-
564	Nürnberg	1,99	1,99	0,0	-	-	-
565	Schwabach	1,98	1,98	0,0	-	-	-

¹⁾ Gewichtung bei der Ermittlung der Durchschnittswerte nach den Einwohnern der Gemeinden in denen dieser Entgelttyp vorkommt.

Flächenabhängiges Entgelt ¹⁾						Grundgebühr ¹⁾ pro Jahr			Regional- schlüssel
Schmutzwasserentgelt je m ²			Niederschlag- bzw. Oberflächenwasserentgelt je m ² versiegelter oder sonstiger Fläche						
01.01.2008	01.01.2010	Veränderung ggü. 2008 in %	01.01.2008	01.01.2010	Veränderung ggü. 2008 in %	01.01.2008	01.01.2010	Veränderung ggü. 2008 in %	
in Euro			in Euro			in Euro			
1,00	1,00	-	0,38	0,37	-2,6	42,64	43,32	1,6	3
-	-	-	-	-	-	-	-	-	361
-	-	-	0,41	0,53	29,3	-	-	-	362
-	-	-	0,23	0,26	13,0	-	-	-	363
-	-	-	0,15	0,15	0,0	35,54	39,81	12,0	371
1,00	1,00	-	0,37	0,37	0,0	37,47	36,99	-1,3	372
-	-	-	0,28	0,16	-42,9	44,17	46,89	6,2	373
-	-	-	0,22	0,21	-4,5	24,13	24,81	2,8	374
-	-	-	0,51	0,39	-23,5	44,48	46,92	5,5	375
-	-	-	0,31	0,29	-6,5	51,36	51,21	-0,3	376
-	-	-	0,15	0,20	33,3	60,06	50,41	-16,1	377
-	-	-	0,40	0,38	-5,0	39,28	40,32	2,6	4
-	-	-	0,49	0,49	0,0	-	-	-	461
-	-	-	-	0,32	100,0	-	-	-	462
-	-	-	0,33	0,43	30,3	-	-	-	463
-	-	-	-	-	-	-	-	-	464
-	-	-	0,47	0,37	-21,3	45,97	39,41	-14,3	471
-	-	-	0,51	0,51	0,0	34,19	34,19	0,0	472
-	-	-	-	-	-	38,68	38,68	0,0	473
-	-	-	0,41	0,33	-19,5	46,32	44,08	-4,8	474
-	-	-	0,50	0,40	-20,0	27,88	27,67	-0,8	475
-	-	-	-	0,28	100,0	20,65	27,01	30,8	476
-	-	-	0,32	0,35	9,4	31,24	33,66	7,7	477
-	-	-	0,19	0,19	0,0	71,57	71,98	0,6	478
-	-	-	0,35	0,35	0,0	40,66	49,04	20,6	479
-	-	-	0,49	0,48	-2,0	49,96	52,96	6,0	5
-	-	-	0,42	0,42	0,0	-	-	-	561
-	-	-	-	-	-	-	-	-	562
-	-	-	0,66	0,66	0,0	-	-	-	563
-	-	-	0,51	0,51	0,0	-	-	-	564
-	-	-	-	-	-	-	-	-	565

Regional- schlüssel	Regionale Gliederung	Mengenabhängiges Entgelt ¹⁾					
		Abwasser- und Schmutzwasserentgelt je m ³			Sonstiges mengenabhängiges Entgelt je m ³ (z. B. Brauchwasser)		
		01.01.2008	01.01.2010	Veränderung ggü. 2008 in %	01.01.2008	01.01.2010	Veränderung ggü. 2008 in %
		in Euro			in Euro		
	Landkreise						
571	Ansbach	2,13	2,26	6,1	-	-	-
572	Erlangen- Höchstadt	2,13	2,21	3,8	-	-	-
573	Fürth	2,21	2,25	1,8	-	-	-
574	Nürnberger Land	1,75	1,83	4,6	-	-	-
575	Neustadt a. d. Aisch - Bad Windsheim	2,29	2,43	6,1	-	-	-
576	Roth	1,75	1,77	1,1	-	-	-
577	Weißenburg- Gunzenhausen	1,66	1,78	7,2	-	-	-
6	Unterfranken	1,80	1,91	6,1	-	-	-
	Kreisfreie Städte						
661	Aschaffenburg	1,64	1,64	0,0	-	-	-
662	Schweinfurt	0,89	1,37	53,9	-	-	-
663	Würzburg	1,43	1,43	0,0	-	-	-
	Landkreise						
671	Aschaffenburg	2,02	2,08	3,0	-	-	-
672	Bad Kissingen	1,76	1,85	5,1	-	-	-
673	Rhön- Grabfeld	1,57	1,65	5,1	-	-	-
674	Haßberge	1,63	1,77	8,6	-	-	-
675	Kitzingen	1,72	1,95	13,4	-	-	-
676	Miltenberg	2,08	2,34	12,5	-	-	-
677	Main- Spessart	2,17	2,13	-1,8	-	-	-
678	Schweinfurt	1,81	1,95	7,7	-	-	-
679	Würzburg	1,97	2,12	7,6	-	-	-
7	Schwaben	1,73	1,83	5,8	0,27	0,27	0,0
	Kreisfreie Städte						
761	Augsburg	1,02	1,42	39,2	-	-	-
762	Kaufbeuren	1,53	1,80	17,6	-	-	-
763	Kempten (Allgäu)	1,80	1,90	5,6	-	-	-
764	Memmingen	2,50	2,50	0,0	-	-	-
	Landkreise						
771	Aichach- Friedberg	1,75	1,73	-1,1	-	-	-
772	Augsburg	1,35	1,45	7,4	-	-	-
773	Dillingen a. d. Donau	1,99	2,09	5,0	-	-	-
774	Günzburg	1,97	2,00	1,5	-	-	-
775	Neu- Ulm	2,04	1,90	-6,9	-	-	-
776	Lindau (Bodensee)	2,29	2,30	0,4	0,27	0,27	0,0
777	Ostallgäu	1,76	1,89	7,4	-	-	-
778	Unterallgäu	1,93	1,93	0,0	-	-	-
779	Donau- Ries	2,07	2,12	2,4	-	-	-
780	Oberallgäu	1,91	1,97	3,1	-	-	-

¹⁾ Gewichtung bei der Ermittlung der Durchschnittswerte nach den Einwohnern der Gemeinden in denen dieser Entgelttyp vorkommt.

in den kreisfreien Städten und Landkreisen Bayerns in den Jahren 2008 und 2010

Flächenabhängiges Entgelt ¹⁾			Niederschlag- bzw. Oberflächenwasserentgelt je m ² versiegelter oder sonstiger Fläche			Grundgebühr ¹⁾ pro Jahr			Regional- schlüssel
Schmutzwasserentgelt je m ²		Veränderung ggü. 2008 in %	01.01.2008		Veränderung ggü. 2008 in %	01.01.2010		Veränderung ggü. 2008 in %	
01.01.2008	01.01.2010		in Euro	in Euro		in Euro	in Euro		
-	-	-	0,13	0,16	23,1	45,31	49,95	10,2	571
-	-	-	0,27	0,28	3,7	55,35	56,54	2,1	572
-	-	-	0,33	0,42	27,3	72,46	72,46	0,0	573
-	-	-	0,23	0,27	17,4	38,34	38,34	0,0	574
-	-	-	-	-	-	38,49	49,29	28,1	575
-	-	-	0,15	0,34	126,7	51,85	51,85	0,0	576
-	-	-	-	-	-	77,72	81,98	5,5	577
-	-	-	0,30	0,28	-6,7	38,23	40,32	5,5	6
-	-	-	-	-	-	-	-	-	661
-	-	-	0,22	0,15	-31,8	-	-	-	662
-	-	-	0,38	0,38	0,0	-	-	-	663
-	-	-	0,36	0,36	0,0	31,80	31,80	0,0	671
-	-	-	0,22	0,24	9,1	25,52	29,48	15,5	672
-	-	-	0,16	0,14	-12,5	42,56	42,98	1,0	673
-	-	-	0,21	0,27	28,6	54,29	47,52	-12,5	674
-	-	-	0,31	0,25	-19,4	50,04	46,34	-7,4	675
-	-	-	-	-	-	12,00	12,00	0,0	676
-	-	-	0,29	0,25	-13,8	37,71	37,71	0,0	677
-	-	-	0,15	0,26	73,3	42,34	48,62	14,8	678
-	-	-	0,30	0,28	-6,7	41,20	41,20	0,0	679
0,15	0,20	33,3	0,34	0,47	38,2	40,58	38,58	-4,9	7
-	-	-	0,30	0,71	136,7	-	-	-	761
-	-	-	0,44	0,55	25,0	-	-	-	762
-	-	-	0,42	0,46	9,5	-	-	-	763
-	-	-	-	-	-	-	-	-	764
-	-	-	0,36	0,27	-25,0	24,00	24,00	0,0	771
-	-	-	0,76	0,76	0,0	37,10	31,76	-14,4	772
-	-	-	0,34	0,26	-23,5	51,97	54,57	5,0	773
-	-	-	0,21	0,27	28,6	25,57	25,50	-0,3	774
-	-	-	0,34	0,16	-52,9	32,47	33,54	3,3	775
-	-	-	0,05	0,05	0,0	23,29	23,29	0,0	776
-	-	-	0,72	0,72	0,0	38,27	38,27	0,0	777
-	-	-	0,41	0,36	-12,2	36,72	34,16	-7,0	778
0,15	0,20	33,3	0,20	0,20	0,0	33,91	26,68	-21,3	779
-	-	0,0	0,31	0,33	6,5	57,70	61,30	6,2	780

**3.1. Durchschnittliche Kosten für die Trinkwasserversorgung in Bayern im Jahr 2010
nach Haushaltsgrößen**

Regional- schlüssel	Regionale Gliederung	Mengen- abhängiges Entgelt	Mengen- unabhängiges Entgelt/ Jahr	Durchschnittliche Kosten für den Trinkwasserbezug ¹⁾ pro Jahr für Haushalte mit		
				1 Person ²⁾	2 Personen ²⁾³⁾	4 Personen ²⁾³⁾
in Euro						
	Bayern	1,38	40,47	107,51	157,79	258,35
1	Oberbayern	1,20	46,30	104,60	148,32	235,76
	Kreisfreie Städte					
161	Ingolstadt	0,97	38,52	85,64	120,98	191,67
162	München	1,54	72,93	147,74	203,85	316,07
163	Rosenheim	1,14	19,65	75,03	116,57	199,64
	Landkreise					
171	Altötting	1,05	40,28	91,29	129,55	206,06
172	Berchtesgadener Land	1,25	53,87	114,60	160,14	251,23
173	Bad Tölz- Wolfratshausen	1,12	28,15	82,56	123,37	204,98
174	Dachau	1,01	24,58	73,65	110,45	184,04
175	Ebersberg	1,05	32,04	83,05	121,31	197,82
176	Eichstätt	1,16	32,57	88,92	131,19	215,72
177	Erding	0,94	44,56	90,23	124,47	192,97
178	Freising	1,11	37,86	91,78	132,23	213,11
179	Fürstenfeldbruck	1,08	22,38	74,85	114,20	192,90
180	Garmisch- Partenkirchen	1,08	16,62	69,09	108,44	187,14
181	Landsberg a. Lech	1,08	25,22	77,69	117,04	195,74
182	Miesbach	1,03	28,35	78,39	115,92	190,97
183	Mühldorf a. Inn	0,91	45,92	90,13	123,28	189,60
184	München	1,16	34,20	90,55	132,82	217,35
185	Neuburg- Schrobenhausen	0,92	28,56	73,25	106,77	173,81
186	Pfaffenhofen a.d. Ilm	1,06	14,76	66,25	104,88	182,12
187	Rosenheim	0,86	42,06	83,84	115,17	177,84
188	Starnberg	1,17	30,86	87,70	130,33	215,59
189	Traunstein	1,14	51,73	107,11	148,65	231,72
190	Weilheim- Schongau	0,92	27,43	72,12	105,64	172,68
2	Niederbayern	1,17	47,85	104,69	147,32	232,58
	Kreisfreie Städte					
261	Landshut	1,33	26,45	91,06	139,52	236,44
262	Passau	1,00	65,61	114,19	150,63	223,50
263	Straubing	1,34	51,91	117,01	165,83	263,48
	Landkreise					
271	Deggendorf	1,56	39,90	115,68	172,52	286,20
272	Freyung- Grafenau	1,10	36,02	89,46	129,54	209,69
273	Kelheim	1,07	42,40	94,38	133,37	211,34
274	Landshut	0,90	53,89	97,61	130,40	195,99
275	Passau	1,23	49,91	109,66	154,48	244,11
276	Regen	1,38	22,57	89,61	139,89	240,45
277	Rottal- Inn	1,30	51,60	114,75	162,12	256,85
278	Straubing- Bogen	1,02	69,29	118,84	156,01	230,33
279	Dingolfing- Landau	0,90	53,76	97,48	130,27	195,86

¹⁾ Bezogen auf Zählergröße QN = 2,5m³/h einschließlich Grundgebühren.- ²⁾ 48,58m³/ Person und Jahr.- ³⁾ Wegen Synergieeffekten Faktor pro zusätzliche Person 0,75

noch 3.1. Durchschnittliche Kosten für die Trinkwasserversorgung in Bayern im Jahr 2010
nach Haushaltsgrößen

Regional- schlüssel	Regionale Gliederung	Mengen- abhängiges Entgelt	Mengen- unabhängiges Entgelt/ Jahr	Durchschnittliche Kosten für den Trinkwasserbezug ¹⁾ pro Jahr für Haushalte mit		
				1 Person ²⁾	2 Personen ²⁾³⁾	4 Personen ²⁾³⁾
in Euro						
3	Oberpfalz	1,24	37,06	97,30	142,48	232,84
	Kreisfreie Städte					
361	Amberg	1,43	23,50	92,97	145,07	249,28
362	Regensburg	1,14	36,08	91,46	133,00	216,07
363	Weiden i. d. Opf.	1,32	15,43	79,56	127,65	223,84
	Landkreise					
371	Amberg- Sulzbach	1,21	25,19	83,97	128,06	216,23
372	Cham	1,17	55,31	112,15	154,78	240,04
373	Neumarkt i. d. Opf.	1,30	41,13	104,28	151,65	246,38
374	Neustadt a. d. Waldnaab	1,36	23,66	89,73	139,28	238,38
375	Regensburg	1,27	51,63	113,33	159,60	252,14
376	Schwandorf	1,13	35,23	90,13	131,30	213,64
377	Tirschenreuth	1,35	21,14	86,72	135,91	234,28
4	Oberfranken	1,65	32,67	112,83	172,94	293,18
	Kreisfreie Städte					
461	Bamberg	1,87	19,65	110,49	178,63	314,89
462	Bayreuth	2,18	22,97	128,87	208,30	367,16
463	Coburg	1,66	39,80	120,44	180,92	301,89
464	Hof	1,68	118,03	199,64	260,86	383,28
	Landkreise					
471	Bamberg	1,41	17,36	85,86	137,23	239,98
472	Bayreuth	1,58	23,83	100,59	158,15	273,29
473	Coburg	1,76	50,29	135,79	199,92	328,17
474	Forchheim	1,39	27,42	94,95	145,59	246,88
475	Hof	1,60	30,23	107,96	166,25	282,85
476	Kronach	1,84	32,66	122,05	189,09	323,17
477	Kulmbach	1,54	22,28	97,09	153,20	265,42
478	Lichtenfels	1,59	23,43	100,67	158,60	274,47
479	Wunsiedel i. Fichtelgebirge	1,75	46,72	131,74	195,50	323,02
5	Mittelfranken	1,76	47,46	132,96	197,09	325,34
	Kreisfreie Städte					
561	Ansbach	2,99	68,75	214,00	322,94	540,83
562	Erlangen	1,86	51,61	141,97	209,74	345,28
563	Fürth	1,58	49,18	125,94	183,50	298,64
564	Nürnberg	1,95	50,14	144,87	215,92	358,02
565	Schwabach	1,52	42,46	116,30	171,68	282,45

¹⁾ Bezogen auf Zählergröße QN = 2,5m³/h einschließlich Grundgebühren.- ²⁾ 48,58m³/ Person und Jahr.- ³⁾ Wegen Synergieeffekten Faktor pro zusätzliche Person 0,7

noch 3.1. Durchschnittliche Kosten für die Trinkwasserversorgung in Bayern im Jahr 2010
nach Haushaltsgrößen

Regionalschlüssel	Regionale Gliederung	Mengenabhängiges Entgelt	Mengenunabhängiges Entgelt/ Jahr	Durchschnittliche Kosten für den Trinkwasserbezug ¹⁾ pro Jahr für Haushalte mit		
				1 Person ²⁾	2 Personen ²⁾³⁾	4 Personen ²⁾³⁾
in Euro						
	Landkreise					
571	Ansbach	1,74	49,86	134,39	197,79	324,58
572	Erlangen- Höchstadt	1,53	46,21	120,54	176,28	287,77
573	Fürth	1,57	40,67	116,94	174,14	288,55
574	Nürnberger Land	1,58	40,23	116,99	174,55	289,69
575	Neustadt a. d. Aisch - Bad Windsheim	2,11	37,17	139,67	216,55	370,31
576	Roth	1,29	36,67	99,34	146,34	240,34
577	Weißenburg- Gunzenhausen	1,55	61,73	137,03	193,50	306,45
6	Unterfranken	1,86	29,93	120,29	188,06	323,60
	Kreisfreie Städte					
661	Aschaffenburg	2,14	13,74	117,70	195,67	351,61
662	Schweinfurt	1,82	26,75	115,17	181,48	314,10
663	Würzburg	2,32	-	112,71	197,23	366,29
	Landkreise					
671	Aschaffenburg	1,99	34,54	131,21	203,72	348,73
672	Bad Kissingen	1,59	30,28	107,52	165,45	281,32
673	Rhön- Grabfeld	1,31	49,08	112,72	160,45	255,91
674	Haßberge	1,54	43,99	118,80	174,91	287,13
675	Kitzingen	2,12	18,43	121,42	198,66	353,15
676	Miltenberg	2,01	17,04	114,69	187,92	334,39
677	Main- Spessart	1,87	18,59	109,43	177,57	313,83
678	Schweinfurt	1,46	57,54	128,47	181,66	288,05
679	Würzburg	1,90	18,97	111,27	180,50	318,95
7	Schwaben	1,11	28,69	82,61	123,06	203,94
	Kreisfreie Städte					
761	Augsburg	1,49	29,14	101,52	155,81	264,39
762	Kaufbeuren	1,01	33,17	82,24	119,04	192,63
763	Kempten (Allgäu)	1,34	11,49	76,59	125,41	223,06
764	Memmingen	1,10	6,79	60,23	100,31	180,46
	Landkreise					
771	Aichach- Friedberg	1,02	18,48	68,03	105,20	179,52
772	Augsburg	0,98	22,38	69,99	105,69	177,11
773	Dillingen a. d. Donau	1,09	37,10	90,05	129,77	209,19
774	Günzburg	1,01	21,05	70,12	106,92	180,51
775	Neu- Ulm	1,46	33,08	104,01	157,20	263,59
776	Lindau (Bodensee)	1,20	46,84	105,14	148,86	236,30
777	Ostallgäu	0,80	25,11	63,97	93,12	151,42
778	Unterallgäu	0,84	30,28	71,09	101,69	162,90
779	Donau- Ries	1,00	41,08	89,66	126,10	198,97
780	Oberallgäu	0,98	37,11	84,72	120,42	191,84

¹⁾ Bezogen auf Zählergröße QN = 2,5m³/h einschließlich Grundgebühren.- ²⁾ 48,58m³/ Person und Jahr.- ³⁾ Wegen Synergieeffekten Faktor pro zusätzliche Person 0,75

Veröffentlichungsverzeichnis

Bestell-Nr.	Kenn-ziffer	Statistische Berichte (Informationelle Grundversorgung) - im Webshop als Datei kostenlos zum Download	Reg. Gliederung	Periodizität	Medium
Q. Umwelt					
QI Wasserversorgung und Abwasserbeseitigung					
Q11003	QI1	Öffentliche Wasserversorgung und Abwasserbeseitigung in Bayern 2007	K	3j	@
Q12003	QI2	Nichtöffentliche Wasserversorgung und nichtöffentliche Abwasserbeseitigung in Bayern 2007	K	3j	@
Q1300C	QI3	Wasser- und Abwasserentgelte in Bayern 2008 - 2010	K	3j	@
Q14003	QI4	Wasserversorgung und Abwasserbeseitigung bei Wärmekraftwerken für die öffentliche Versorgung in Bayern 1991 bis 2004 (letztmalig)	L	3j	@
QII Abfallwirtschaft, Recycling					
Q2100C	QII1	Abfallwirtschaft in Bayern 2008	K	j	@
Q2400C	QII4	Entsorgung von Bauabfällen in Bayern 2006	L	2j	@
Q25003	QII5	Verwertung von Altkunststoffen, Altpapier und Altglas in Bayern 2004 (letztmalig)	L	2j	@
QIII Umweltschutzaufgaben und -produkte					
Q3100C	QIII1	Investitionen für den Umweltschutz im Produzierenden Gewerbe in Bayern	L	j	@
Q3200C	QIII2	Waren und Dienstleistungen für den Umweltschutz in Bayern	L	j	@
QIV Umweltbelastungen					
Q4100C	QIV1	Unfälle beim Umgang mit und bei der Beförderung von wassergefährdenden Stoffen in Bayern 2009	L	j	@
Q43003	QIV3	Verwendung von klimawirksamen Stoffen in Bayern	L	j	@

Tabellen-Nr.	Regio-Stat-Tabellen	Reg. Gliederung	Periodizität	Anz. d. Wertfelder
Umwelt				
Erhebung über Abfallentsorgung				
500-41	Entsorgungs- und Behandlungsanlagen, Abfallmengen	K	j	6
500-42	Art der Entsorgungs- und Behandlungsanlagen	K	j	7
Statistik der besonders überwachungsbedürftigen Abfälle, über die Nachweise zu führen sind				
504-31	Primär nachgewiesene Abfallmengen	K	j	4
Statistik der öffentlichen Wasserversorgung				
514-31	Wassergewinnung	K	3j	7
514-42	Anschlussgrad, Wasserabgabe	K	3j	6
Statistik der Wassereigenversorgung und -entsorgung privater Haushalte				
516-31	Anschlussgrade	K	3j	3
516-42	Kanalnetz, Abwasserbehandlungsanlagen	K	3j	16